

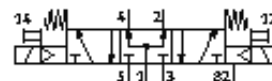
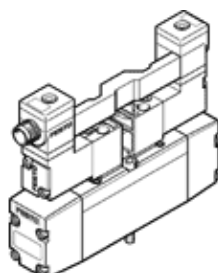
Válvula solenóide MN2H-5/3B-D-01-ZSR

Código da peça: 191317

FESTO

com conector central.

Tipo a ser descontinuado. Disponível até 2009.



Ficha técnica

Característica	Valor
Função de válvula	5/3 vias, pressurizada
Tipo de acionamento	elétrico
Largura	26 mm
Vazão nominal padrão	1.000 l/min
Pressão de trabalho	3 ... 10 bar
Princípio construtivo	Válvula de carretel
Tipo de reposição	mola mecânica
Classe de proteção	IP65
Diâmetro nominal	8 mm
Dimensão da grade	27 mm
Função de ar de escape	regulável
Princípio de vedação	não temperado
Posição de instalação	Nos dois lados
Conforme norma	ISO 15407-1 VDMA 24563
Acionamento auxiliar manual	com acessórios, de trava
Tipo de pilotagem	servopilotado
Alimentação de ar servopilotada	interno
Sentido do fluxo	não reversível
Tempo de comutação, desligado	52 ms
Tempo de comutação, ligado	23 ms
Dados característicos da bobina	24V DC: 1,5W
Meio operacional	Ar comprimido filtrado, grau de filtração 40 µm, lubrificado ou não
Classe de resistência à corrosão KBK	2
Temperatura do meio	-10 ... 50 °C
Temperatura ambiente	-10 ... 50 °C
Peso do produto	340 g
Conexão elétrica	Conector central conforme norma DIN 43650 design quadrangular Forma C
Tipo de fixação	com furo passante
Conexão de escape de servopilotagem 82/84	Base de conexão tamanho 26 mm conforme ISO 15407-1 Sub-base tamanho 01 conforme norma VDMA 24563
Conexão pneumática 1	Base de conexão tamanho 26 mm conforme ISO 15407-1 Sub-base tamanho 01 conforme norma VDMA 24563
Conexão pneumática 2	Base de conexão tamanho 26 mm conforme ISO 15407-1 Sub-base tamanho 01 conforme norma VDMA 24563
Conexão pneumática 3	Base de conexão tamanho 26 mm conforme ISO 15407-1 Sub-base tamanho 01 conforme norma VDMA 24563
Conexão pneumática 4	Base de conexão tamanho 26 mm conforme ISO 15407-1 Sub-base tamanho 01 conforme norma VDMA 24563
Conexão pneumática 5	Base de conexão tamanho 26 mm conforme ISO 15407-1 Sub-base tamanho 01 conforme norma VDMA 24563
Observações sobre material	Isento de cobre e PTFE
Informação sobre material, vedações	NBR
Informação sobre material, corpo	Injetados de alumínio