

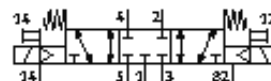
Válvula solenóide MN2H-5/3G-D-01-S-ZSR

Código da peça: 191314

FESTO

com conector central.

Tipo a ser descontinuado. Disponível até 2009.



Ficha técnica

Característica	Valor
Função de válvula	5/3 vias, fechada
Tipo de acionamento	elétrico
Largura	26 mm
Vazão nominal padrão	1.000 l/min
Pressão de trabalho	-0,9 ... 16 bar
Princípio construtivo	Válvula de carretel
Tipo de reposição	mola mecânica
Classe de proteção	IP65
Diâmetro nominal	8 mm
Dimensão da grade	27 mm
Função de ar de escape	regulável
Princípio de vedação	não temperado
Posição de instalação	Nos dois lados
Conforme norma	ISO 15407-1 VDMA 24563
Acionamento auxiliar manual	com acessórios, de trava
Tipo de pilotagem	servopilotado
Alimentação de ar servopilotada	externo
Sentido do fluxo	reversível
Pressão de acionamento	3 ... 10 bar
Tempo de comutação, desligado	52 ms
Tempo de comutação, ligado	23 ms
Dados característicos da bobina	24V DC: 1,5W
Meio operacional	Ar comprimido filtrado, grau de filtração 40 µm, lubrificado ou não Vácuo
Classe de resistência à corrosão KBK	2
Temperatura do meio	-10 ... 50 °C
Meio de pilotagem	Ar comprimido filtrado, grau de filtração 40 µm, lubrificado ou não
Temperatura ambiente	-10 ... 50 °C
Peso do produto	340 g
Conexão elétrica	Conector central conforme norma DIN 43650 design quadrangular Forma C
Tipo de fixação	com furo passante
Conexão de ar auxiliar de servopilotagem 12/14	Sub-base tamanho 01 conforme norma VDMA 24563
Conexão de escape de servopilotagem 82/84	Base de conexão tamanho 26 mm conforme ISO 15407-1 Sub-base tamanho 01 conforme norma VDMA 24563
Conexão pneumática 1	Base de conexão tamanho 26 mm conforme ISO 15407-1 Sub-base tamanho 01 conforme norma VDMA 24563
Conexão pneumática 2	Base de conexão tamanho 26 mm conforme ISO 15407-1 Sub-base tamanho 01 conforme norma VDMA 24563
Conexão pneumática 3	Base de conexão tamanho 26 mm conforme ISO 15407-1

Característica	Valor
	Sub-base tamanho 01 conforme norma VDMA 24563
Conexão pneumática 4	Base de conexão tamanho 26 mm conforme ISO 15407-1 Sub-base tamanho 01 conforme norma VDMA 24563
Conexão pneumática 5	Base de conexão tamanho 26 mm conforme ISO 15407-1 Sub-base tamanho 01 conforme norma VDMA 24563
Observações sobre material	Isento de cobre e PTFE
Informação sobre material, vedações	NBR
Informação sobre material, corpo	Injetados de alumínio