

# válvula reguladora de pressão diferencial LRL-1/8-NPT-QS-3/16-U

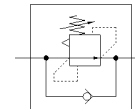
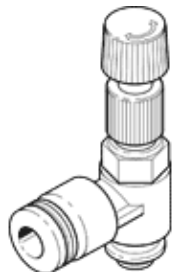
Código da peça: 190905

Produto a ser descontinuado

Sem manômetro, com rosca externa e conexão rápida QS.

Produto será descontinuado. Disponível até 2023. Produto alternativo no Support Portal..

FESTO



## Ficha técnica

| Característica                                | Valor  |
|---|--|
| Função reguladora                             | Pressão diferencial, constante   |
| Conexão pneumática 1                          | 1/8 NPT  |
| Conexão pneumática 2                          | QS-3/16  |
| Tipo de fixação                               | aparafusável   |
| Pressão de entrada 1 MPa                      | 0 ... 0,9 MPa  |
| Pressão de entrada 1                          | 0 ... 9 bar  |
| Pressão de entrada 1 psi                      | 0 ... 130,5 psi  |
| Temperatura ambiente                          | 0 ... 60 °C  |
| Material do corpo                             | reforçado com PBT  |
| Meio operacional                              | Ar comprimido conforme ISO 8573-1:2010[7:-:-]                              |
| Posição de instalação                         | Nos dois lados   |
| Observação sobre meio operacional e do piloto | Permite operação com lubrificação (necessária para operações subsequentes) |
| Conformidade LABS                             | VDMA24364-B1/B2-L  |
| Peso do produto                               | 20 g   |
| Material do bujão roscado                     | Latão  |
| Observações sobre material                    | Conforme RoHS  |