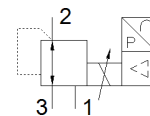


válvula reguladora de pressão proporcional MPPES-3-1/8-2-010

Código da peça: 187350

FESTO



Ficha técnica

Característica	Valor
Diâmetro nominal, pressurização	3 mm
Diâmetro nominal, escape	2 mm
Tipo de acionamento	elétrico
Princípio de vedação	não temperado
Posição de instalação	Nos dois lados
Princípio construtivo	Válvula reguladora de êmbolo com comando direto
Resistência a curto-circuito	para todas as conexões elétricas
Instruções de segurança	Posição de segurança MPPES
Proteção contra inversão de polaridade	para todas as conexões elétricas
Função de válvula	Válvula reguladora de pressão proporcional de 3 vias fechada
Pressão de operação Mpa	$\leq 0,4$ MPa
Pressão de trabalho	≤ 4 bar
Faixa de regulação de pressão MPa	0 ... 0,2 MPa
Faixa de regulação de pressão	0 ... 2 bar
Pressão de entrada 1	3 ... 4 bar
Pressão de entrada 1 MPa	0,3 ... 0,4 MPa
Máx. histerese de pressão (MPa)	0,001 MPa
Histerese de pressão máxima	0,01 bar
Tempo de comutação, desligado	410 ms
Tempo de comutação, ligado	220 ms
Faixa de tensão operacional c.c.	18 ... 30 V
Tensão operacional nominal c.c.	24 V
Ondulação residual	10 %
Valores TEÓRICO/REAL	Tipo de tensão 0- 10 V
Meio operacional	Ar comprimido conforme ISO 8573-1:2010 [7:4:4] Gases inertes
Observação sobre meio operacional e do piloto	Permite operação com lubrificação (necessária para operações subsequentes)
Autorização	RCM Mark
Marca KC	KC-EMV
Certificação CE (veja Declaração de Conformidade)	conforme Diretriz EU-EMV conforme EU-RoHS-RL
Marca UKCA (ver declaração de conformidade)	conforme regulamentos do Reino Unido para EMV conforme regulamentos RoHS do Reino Unido
Classe de resistência à corrosão KBK	2 – Resistência à corrosão moderada
Conformidade LABS	VDMA24364-B2-L
Temperatura do meio	0 ... 60 °C
Classe de proteção	IP65
Temperatura ambiente	0 ... 50 °C
Peso do produto	915 g
Conexão elétrica	de 8 pinos M16x0,75 Conector conforme norma DIN 45326 design redondo
Tipo de fixação	com furo passante

Característica	Valor
Conexão pneumática 1	G1/8
Conexão pneumática 2	G1/8
Conexão pneumática 3	G1/8
Observações sobre material	Conforme RoHS
Material do corpo	Liga de alumínio
Material da membrana	NBR