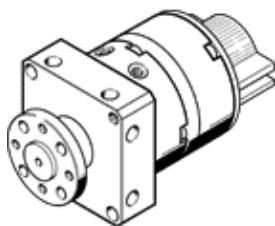


# atuador semi-rotativo DSM-6-180-P-A-FF-FW

Código da peça: 185933

FESTO

com flange de eixo, batente fixo, detecção de posição.



## Ficha técnica

Característica	Valor
Dimensões	6
Ângulo de amortecimento	0 deg
Faixa de ajuste do ângulo de rotação	0 ... 180 deg
Ângulo de rotação	0 ... 180 deg
Posição de instalação	Nos dois lados
Ajuste fino	-5 deg
Modo de operação	de dupla ação
Princípio construtivo	Aleta giratória
Detecção de posição	Para sensor de proximidade
Pressão de trabalho	3,5 ... 8 bar
Frequência de giro máx. a 0,6 MPa (6 bar, 87 psi)	3 Hz
Meio operacional	Ar comprimido conforme ISO 8573-1:2010[7:4:4]
Observação sobre meio operacional e do piloto	Permite operação com lubrificação (necessária para operações subsequentes)
Conformidade LABS	VDMA24364-B1/B2-L
Temperatura ambiente	0 ... 60 °C
Torque teórico a 0,6 MPa (6 bar, 87 psi)	0,15 Nm
Momento de inércia admissível	0,00065 kgm <sup>2</sup>
Peso do produto	91 g
Tipo de fixação	com rosca interna
Conexão pneumática	M3
Observações sobre material	Conforme RoHS
Material do eixo de acionamento	Aço alta liga, inoxidável
Material das vedações	TPE-U(PU)
Material do corpo	Alumínio anodizado