

# gerador de vácuo CPV18-M1H-VI140-2GLS-1/4

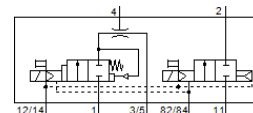
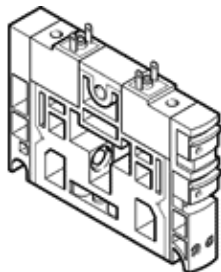
Código da peça: 185877

Classic - não usar para novos projetos

com pulso ejetor

Alternativas modernas podem ser encontradas digitando-se os quatro primeiros caracteres do tipo do código no campo de busca.

FESTO



## Ficha técnica

Característica	Valor
Diâmetro nominal, bico de Venturi	1,4 mm
Posição de instalação	Nos dois lados
Característica do ejetor	Alto vácuo
Pressão de trabalho	2 ... 10 bar
Vácuo máximo	85 %
Meio operacional	Ar comprimido conforme ISO 8573-1:2010 [7:4:4]
Observação sobre meio operacional e do piloto	Permite operação com lubrificação (necessária para operações subsequentes)
Classe de resistência à corrosão KBK	1 – Resistência à corrosão baixa
Conformidade LABS	VDMA24364-B1/B2-L
Temperatura do meio	0 ... 50 °C
Temperatura ambiente	0 ... 50 °C
Peso do produto	264 g
Conexão elétrica	Conector
Tipo de fixação	com furo passante
Conexão pneumática 1	Sub-base
Conexão pneumática 3	Sub-base
Conexão de vácuo	G1/4
Observações sobre material	Conforme RoHS
Material do corpo	Injetados de alumínio