

gerador de vácuo CPV14-M1H-V95-1/8

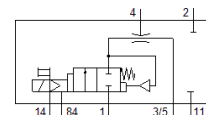
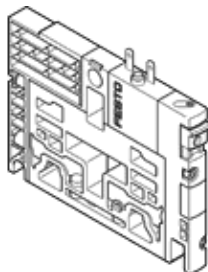
Código da peça: 185868

Classic - não usar para novos projetos

para terminal de válvulas CPV.

Alternativas modernas podem ser encontradas digitando-se os quatro primeiros caracteres do tipo do código no campo de busca.

FESTO



Ficha técnica

Característica	Valor
Diâmetro nominal, bico de Venturi	0,95 mm
Posição de instalação	Nos dois lados
Característica do ejetor	Alto vácuo
Pressão de trabalho	3 ... 8 bar
Vácuo máximo	85 %
Meio operacional	Ar comprimido conforme ISO 8573-1:2010 [7:4:4]
Observação sobre meio operacional e do piloto	Permite operação com lubrificação (necessária para operações subsequentes)
Classe de resistência à corrosão KBK	1 – Resistência à corrosão baixa
Conformidade LABS	VDMA24364-B1/B2-L
Temperatura do meio	0 ... 50 °C
Temperatura ambiente	0 ... 50 °C
Peso do produto	98 g
Conexão elétrica	Conector
Tipo de fixação	com furo passante
Conexão pneumática 1	Sub-base
Conexão pneumática 3	Sub-base
Conexão de vácuo	G1/8
Observações sobre material	Conforme RoHS
Material do corpo	Injetados de alumínio