

unidade de tratamento de ar FRC-1/4-D-MINI-KF-A

Código da peça: 185842

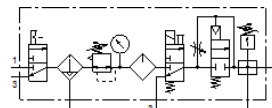
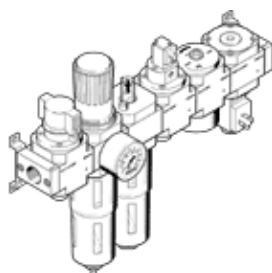
Classic - não usar para novos projetos

FESTO

compostas de válvula de fechamento manual, filtro com válvula reguladora de pressão, lubrificador, válvula solenóide com bobina solenóide 24 V c.c. sem conector, válvula de alimentação progressiva e módulo de derivação com pressostato sem conector fêmea, com cantoneiras de fixação.

Com dreno automático e copo de proteção metálico.

Alternativas modernas podem ser encontradas digitando-se os quatro primeiros caracteres do tipo do código no campo de busca.



Ficha técnica

| Característica | Valor |
|--------------------------------------|--|
| Dimensões | Mini |
| Série | D |
| Trava do atuador | Manopla com trava |
| Posição de instalação | vertical +/- 5° |
| Grau de filtração | 40 µm |
| Dreno | totalmente automático |
| Princípio construtivo | Módulo de derivação Pressostato Válvula de abertura e fechamento Filtro regulador com manômetro Lubrificador proporcional padrão Válvula de partida progressiva |
| Volume máximo do condensado | 22 cm ³ |
| Proteção de copo | Copo de proteção metálico |
| Indicador de pressão | com manômetro |
| Pressão de trabalho | 3 ... 12 bar |
| Faixa de regulagem de pressão | 2,5 ... 12 bar |
| Histerese de pressão máxima | 0,3 bar |
| Vazão nominal padrão | 620 l/min |
| Meio operacional | Ar comprimido conforme ISO8573-1:2010 [:-:-] Gases inertes |
| Classe de resistência à corrosão KBK | 2 – Resistência à corrosão moderada |
| Conformidade LABS | VDMA24364-B1/B2-L |
| Classe de pureza do ar na saída | Ar comprimido conforme ISO 8573-1:2010 [7:4:-] Gases inertes |
| Temperatura do meio | -10 ... 60 °C |
| Temperatura ambiente | -10 ... 60 °C |
| Peso do produto | 1.800 g |
| Tipo de fixação | Montagem na tubulação com acessórios Opcional: |
| Conexão pneumática 1 | G1/4 |
| Conexão pneumática 2 | G1/4 |
| Material do corpo | Injetados de zinco |
| Material do copo | PC |