

# unidade de tratamento de ar FRC-3/8-D-MIDI-KE-A

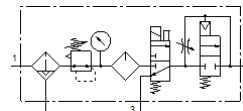
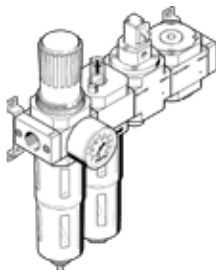
Código da peça: 185834

Classic - não usar para novos projetos

FESTO

compostas de filtro com válvula reguladora de pressão, lubrificador, válvula solenóide com bobina solenóide 24 V c.c. sem conector e válvula de alimentação progressiva, com cantoneiras de fixação. Com dreno automático e copo de proteção metálico.

Alternativas modernas podem ser encontradas digitando-se os quatro primeiros caracteres do tipo do código no campo de busca.



## Ficha técnica

| Característica                       | Valor  |
|--------------------------------------|--|
| Dimensões                            | Midi   |
| Série                                | D  |
| Trava do atuador                     | Manopla com trava  |
| Posição de instalação                | vertical +/- 5°  |
| Grau de filtração                    | 40 µm  |
| Dreno                                | totalmente automático  |
| Princípio construtivo                | Válvula de abertura e fechamento<br>Filtro regulador com manômetro<br>Lubrificador proporcional padrão<br>Válvula de partida progressiva |
| Volume máximo do condensado          | 43 cm <sup>3</sup>   |
| Proteção de copo                     | Copo de proteção metálico  |
| Indicador de pressão                 | com manômetro  |
| Pressão de trabalho                  | 3 ... 12 bar   |
| Faixa de regulação de pressão        | 2,5 ... 12 bar   |
| Histerese de pressão máxima          | 0,2 bar  |
| Vazão nominal padrão                 | 1.420 l/min  |
| Meio operacional                     | Ar comprimido conforme ISO8573-1:2010 [:-:-]<br>Gases inertes  |
| Classe de resistência à corrosão KBK | 2 – Resistência à corrosão moderada  |
| Conformidade LABS                    | VDMA24364-B1/B2-L  |
| Classe de pureza do ar na saída      | Ar comprimido conforme ISO 8573-1:2010 [7:4:-]<br>Gases inertes  |
| Temperatura do meio                  | -10 ... 60 °C  |
| Temperatura ambiente                 | -10 ... 60 °C  |
| Peso do produto                      | 2.800 g  |
| Tipo de fixação                      | Montagem na tubulação<br>com acessórios<br>Opcional:   |
| Conexão pneumática 1                 | G3/8   |
| Conexão pneumática 2                 | G3/8   |
| Material do corpo                    | Injetados de zinco   |
| Material do copo                     | PC   |