

# válvula solenoide CPA14-M1H-5JS

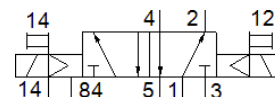
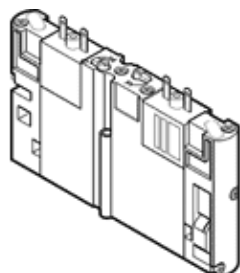
Código da peça: 173941

Produto a ser descontinuado

FESTO

Esse tipo é adequado para operação com vácuo.

Produto será descontinuado. Disponível até 2018. Produto alternativo no Support Portal.



## Ficha técnica

| Característica                                | Valor  |
|---|--|
| Função de válvula                             | 5/2 vias, biestável  |
| Tipo de acionamento                           | elétrico   |
| Largura                                       | 14 mm  |
| Vazão nominal padrão                          | 600 l/min  |
| Pressão de trabalho                           | -0,9 ... 10 bar  |
| Princípio construtivo                         | Válvula de carretel  |
| Diâmetro nominal                              | 5 mm   |
| Função de ar de escape                        | não estrangulável  |
| Princípio de vedação                          | não temperado  |
| Posição de instalação                         | Nos dois lados   |
| Acionamento auxiliar manual                   | com acessórios, de trava   |
| Tipo de pilotagem                             | servopilotado  |
| Sentido do fluxo                              | não reversível   |
| Pressão de acionamento                        | 2 ... 8 bar  |
| Valor b                                       | 0,28   |
| Valor C                                       | 2,7 l/sbar   |
| Tempo de comutação, reversão                  | 10 ms  |
| Meio operacional                              | Ar comprimido conforme ISO 8573-1:2010 [7:4:4]                             |
| Observação sobre meio operacional e do piloto | Permite operação com lubrificação (necessária para operações subsequentes) |
| Classe de resistência à corrosão KBK          | 2  |
| Temperatura do meio                           | -5 ... 50 °C   |
| Temperatura ambiente                          | -5 ... 50 °C   |
| Tipo de fixação                               | com furo passante  |
| Conexão pneumática 1                          | Sub-base   |
| Conexão pneumática 2                          | Sub-base   |
| Conexão pneumática 3                          | Sub-base   |
| Conexão pneumática 4                          | Sub-base   |
| Conexão pneumática 5                          | Sub-base   |
| Informação sobre material, vedações           | NBR  |
| Informação sobre material, corpo              | Injetados de alumínio  |