

válvula de abertura e fechamento HE-3/8-D-MIDI-NPT

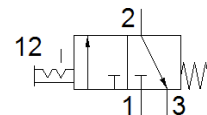
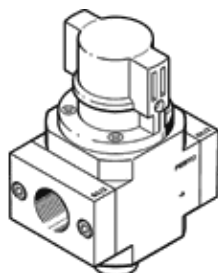
Código da peça: 173895

Classic - não usar para novos projetos

para unidades de conservação, com placa de conexão roscada.

Alternativas modernas podem ser encontradas digitando-se os quatro primeiros caracteres do tipo do código no campo de busca.

FESTO



Ficha técnica

Característica	Valor
Dimensão da grade	55 mm
Princípio construtivo	Válvula de carretel
Tipo de acionamento	manual
Princípio de vedação	não temperado
Função de ar de escape	não estrangulável
Acionamento auxiliar manual	não disponível
Função de válvula	3/2 vias biestável
Pressão de trabalho	0 ... 16 bar
Valor C	15,7 l/sbar
Valor b	0,3
Vazão nominal padrão	3.200 l/min
Tempo de abertura e fechamento	100 %
Meio operacional	Ar comprimido conforme ISO 8573-1:2010 [7:4:4] Gases inertes
Observação sobre meio operacional e do piloto	Permite operação com lubrificação (necessária para operações subsequentes)
Classe de resistência à corrosão KBK	2 – Resistência à corrosão moderada
Observações sobre material	Conforme RoHS
Conformidade LABS	VDMA24364-B1/B2-L
Temperatura do meio	-10 ... 60 °C
Temperatura ambiente	-10 ... 60 °C
Tipo de fixação	Montagem na tubulação com acessórios
Posição de instalação	Nos dois lados
Sentido do fluxo	não reversível
Peso do produto	511 g
Conexão pneumática 1	3/8 NPT
Conexão pneumática 2	3/8 NPT
Conexão pneumática 3	G1/4
Classe de pureza do ar na saída	Ar comprimido conforme ISO 8573-1:2010 [7:4:4] Gases inertes
Material das vedações	NBR
Material do corpo	Injetados de alumínio