

válvula reguladora de pressão LR-1-D-7-O-MAXI-NPT

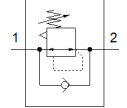
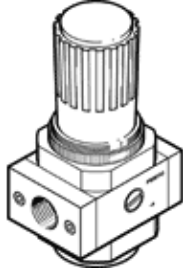
Código da peça: 173675

Classic - não usar para novos projetos

com rosca no corpo, sem manômetro.

Alternativas modernas podem ser encontradas digitando-se os quatro primeiros caracteres do tipo do código no campo de busca.

FESTO



Ficha técnica

Característica	Valor
Dimensões	Maxi
Série	D
Posição de instalação	Nos dois lados
Função reguladora	Pressão inicial constante
Pressão de trabalho	16 bar
Histerese de pressão máxima	0,4 bar
Vazão nominal padrão	12.500 l/min
Meio operacional	Ar comprimido conforme ISO 8573-1:2010 [7:4:4] Gases inertes
Observação sobre meio operacional e do piloto	Permite operação com lubrificação (necessária para operações subsequentes)
Classe de resistência à corrosão KBK	2 – Resistência à corrosão moderada
Conformidade LABS	VDMA24364-B1/B2-L
Classe de pureza do ar na saída	Ar comprimido conforme ISO 8573-1:2010 [7:4:4] Gases inertes
Temperatura do meio	-10 ... 60 °C
Temperatura ambiente	-10 ... 60 °C
Peso do produto	1.100 g
Tipo de fixação	Montagem em painel frontal Montagem na tubulação Opcional:
Conexão pneumática 1	1 NPT
Conexão pneumática 2	1 NPT
Observações sobre material	Conforme RoHS
Material das vedações	NBR
Material do corpo	Injetados de zinco