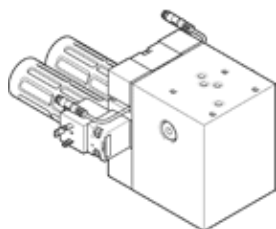


# válvula de fechamento PAHL-SM-RE

Código da peça: 1709707

FESTO



## Ficha técnica

Característica	Valor
Largura	90 mm
Tipo de acionamento	elétrico
Princípio de vedação	não temperado
Posição de instalação	Nos dois lados Preferencialmente na vertical (válvula piloto para cima)
Acionamento auxiliar manual	Com trava Pulsante
Princípio construtivo	válvula de assento servopilotada
Tipo de retorno	mola mecânica
Função do elemento de comutação	Contato normalmente aberto
Tipo de pilotagem	servopilotado
Alimentação de ar servopilotada	externo
Função de válvula	2x2/2 vias, simples solenoide, aberta
Função de segurança	Exhausting the control chamber
Nível de performance (PL)	Exhausting the control chamber/category 3, Performance Level d
Medidas CCF	Observar os limites da pressão de trabalho Observar os limites de tensão operacional Observar a qualidade do ar comprimido Observar vibrações/choques Uso de silenciador aprovado Observar o padrão de pulsos nas saídas de segurança sincronizadas Observar os limites da pressão do piloto Observar a faixa de temperatura Observar os campos magnéticos admissíveis
Indicador de status do sinal	LED
Deteção de posição	Posição normal com sensor
Indicador do status de comutação do sensor	LED
Pressão de trabalho	0 ... 50 bar
Pressão de acionamento	6 ... 10 bar
Tempo de abertura e fechamento	100%
Tensão operacional nominal c.c.	24 V
Meio operacional	Ar comprimido conforme ISO 8573-1:2010[7:4:4] Gases inertes
Certificação CE (veja Declaração de Conformidade)	conforme Diretriz EU de máquinas
Resistência à vibração	Teste de aplicação do transporte com grau de severidade 2 conforme FN 942017-4 e EN 60068-2-6
Resistência a choques	Teste de choque com nível de gravidade 2 conforme FN 942017-5 e EN 60068-2-27
Classe de resistência à corrosão KBK	2 – Resistência à corrosão moderada
Temperatura do meio	5 ... 50 °C
Meio de pilotagem	Ar comprimido conforme ISO 8573-1:2010[7:4:4] Gases inertes
Temperatura ambiente	5 ... 50 °C
Peso do produto	3.500 g
Faixa de tensão operacional do sensor CC	10 ... 30 V
Conexão elétrica	conforme EN 175301-803

<b>Característica</b>	<b>Valor</b>
	Plug pattern type A to EN 175301-803
Conexão do sensor	de 3 pinos M8x1 Cabo com conector
Conexão pneumática 10	G1/4
Conexão pneumática 2a	G3/4
Conexão pneumática 2b	G3/4
Observações sobre material	Contém substâncias com LABS Conforme RoHS
Material do corpo	Alumínio anodizado