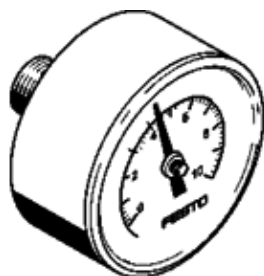


Manômetro MA-50-10-1/4-EN-CT

Código da peça: 165867

FESTO

Com indicador com unidade em bar e psi.
Tipo a ser descontinuado. Disponível até 2010.



Ficha técnica

Característica	Valor
Faixa de indicação [bar]	0 ... 10 bar
Conforme norma	EN 837-1
Dimensão nominal do manômetro	50
Princípio construtivo	Manômetro do tubo de Bourdon
Tipo de fixação	Montagem na tubulação
Meio operacional	Líquidos neutros Gases neutros Sem oxigênio Sem acetileno
Pressão de trabalho	0 ... 10 bar
Fator de carga alternada	0,66
Classe da precisão de medidas	2,5
Classe de proteção	IP43
Temperatura do meio	-20 ... 60 °C
Temperatura ambiente	-20 ... 60 °C
Observações sobre material	Isento de cobre e PTFE Conforme RoHS
Posição de conexão	lado traseiro central
Conexão pneumática	G1/4
Materiais em contato com meio	Latão
Informação sobre material, espigão aparafusado	niquelado Latão
Informação sobre material, corpo	ABS
Informação sobre material, visor	PS
Cor do corpo	preto
Peso do produto	70 g