

válvula de abertura e fechamento HEE-1/4-D-MINI-110

Código da peça: 165072

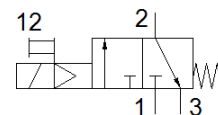
Classic - não usar para novos projetos

para unidades de conservação.

Alternativas modernas podem ser encontradas digitando-se os quatro primeiros caracteres do tipo do código no campo de busca.

Produto será descontinuado. Disponível até 2022. Produto alternativo no Support Portal..

FESTO



Ficha técnica

| Característica | Valor |
|---|---|
| Princípio construtivo | Válvula de carretel |
| Tipo de acionamento | elétrico |
| Princípio de vedação | não temperado |
| Função de ar de escape | não estrangulável |
| Acionamento auxiliar manual | Com trava |
| Tipo de retorno | mola mecânica |
| Tipo de pilotagem | servopilotado |
| Função de válvula | 3/2 vias, fechada, monoestável |
| Pressão de trabalho | 2,5 ... 16 bar |
| Valor C | 7 l/sbar |
| Valor b | 0,31 |
| Vazão nominal padrão | 1.500 l/min |
| Tempo de abertura e fechamento | 100 % |
| Dados característicos da bobina | 110 V CA: 50/60 Hz, potência de atração 5 VA, potência de retenção 3,7 VA |
| Flutuações de tensão admissíveis | +/- 10 % |
| Meio operacional | Ar comprimido conforme ISO 8573-1:2010 [7:4:4] Gases inertes |
| Observação sobre meio operacional e do piloto | Permite operação com lubrificação (necessária para operações subsequentes) |
| Classe de resistência à corrosão KBK | 2 – Resistência à corrosão moderada |
| Observações sobre material | Conforme RoHS |
| Temperatura do meio | -10 ... 60 °C |
| Temperatura ambiente | -10 ... 60 °C |
| Certificação CE (veja Declaração de Conformidade) | Conforme Diretriz EU sobre baixa tensão |
| Tipo de fixação | Montagem na tubulação com acessórios |
| Posição de instalação | Nos dois lados |
| Sentido do fluxo | não reversível |
| Peso do produto | 223 g |
| Conexão pneumática 1 | G1/4 |
| Conexão pneumática 2 | G1/4 |
| Conexão pneumática 3 | G1/8 |
| Classe de pureza do ar na saída | Ar comprimido conforme ISO 8573-1:2010 [7:4:4] Gases inertes |
| Conexão elétrica | Diagrama de conexões formato C conforme EN 175301-803 Conector conforme DIN EN 175301-803 |
| Indicador de status do sinal | com acessórios |
| Material das vedações | NBR |
| Material do corpo | Injetados de alumínio |