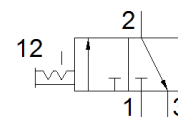
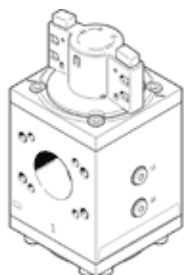


válvula de abertura e fechamento PVEL-H-124-HP3

Código da peça: 1629207

FESTO



Ficha técnica

Característica	Valor
Série	L
Diâmetro nominal DN	54
Princípio construtivo	Válvula de carretel
Tipo de acionamento	manual
Princípio de vedação	não temperado
Função de ar de escape	não estrangulável
Trava do atuador	Manopla com trava com acessórios, de fecho
Tipo de retorno	Guia forçada
Tipo de pilotagem	direto
Função de válvula	3/2 vias biestável
Pressão de operação Mpa	0 ... 5 MPa
Pressão de trabalho	0 ... 50 bar
Meio operacional	Ar comprimido conforme ISO 8573-1:2010[7:4:4] Gases inertes
Observação sobre meio operacional e do piloto	Permite operação com lubrificação (necessária para operações subsequentes)
Classe de resistência à corrosão KBK	2 – Resistência à corrosão moderada
Observações sobre material	Conforme RoHS
Conformidade LABS	VDMA24364-Zona III
Temperatura do meio	5 ... 50 °C
Temperatura ambiente	5 ... 50 °C
Certificação CE (veja Declaração de Conformidade)	conforme Diretriz EU relativa a aparelhos de pressão
Marca UKCA (ver declaração de conformidade)	Regulamento do Reino Unido para dispositivos de pressão
Apropriado para indústria de alimentos	Vide informações sobre materiais complementares
Posição de instalação	Nos dois lados
Peso do produto	5.900 g
Conexão pneumática 3	G1/2
Material da corrediça do pistão	Liga de alumínio
Material das vedações	NBR PE
Material do corpo	Liga de alumínio