

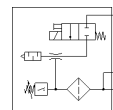
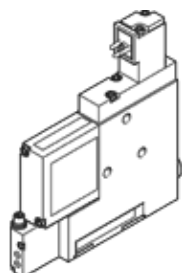
gerador de vácuo VADM-300-N

Código da peça: 162523

Classic - não usar para novos projetos

Alternativas modernas podem ser encontradas digitando-se os quatro primeiros caracteres do tipo do código no campo de busca.

FESTO



Ficha técnica

| Característica | Valor |
|---|---|
| Diâmetro nominal, bico de Venturi | 3 mm |
| Dimensão da grade | 22 mm |
| Tipo de silenciador | fechado |
| Posição de instalação | Nos dois lados |
| Característica do ejetor | Alto vácuo |
| Grau de filtração | $\leq 40 \mu\text{m}$ |
| Acionamento auxiliar manual | Pulsante |
| Função integrada | Válvula elétrica de abertura e fechamento Filtro Vacuostato |
| Variável | Pressão relativa |
| Princípio de medição | piezoresistivo |
| Função do elemento de comutação | Contato normalmente aberto |
| Função de comutação | Comparador de valores limite |
| Função de válvula | fechado |
| Proteção contra inversão de polaridade | para todas as conexões elétricas |
| Tipo de indicador | LED |
| Faixa de ajuste de histerese | -50 ... -5 kPa |
| Faixa de ajuste da histerese [bar] | -0,5 ... -0,05 bar |
| Faixa de ajuste de histerese | -7,25 ... -0,725 psi |
| Opções de ajuste | Potenciômetro |
| Indicador do estado de comutação | óptico |
| Faixa de ajuste dos valores limites | -90 ... 0 kPa |
| Valores-limite da faixa de ajuste | -0,9 ... 0 bar |
| Faixa de ajuste dos valores limites | -13,05 ... 0 psi |
| Pressão de operação Mpa | 0,2 ... 0,8 MPa |
| Pressão de trabalho | 2 ... 8 bar |
| Pressão operacional | 29 ... 116 psi |
| Vácuo máximo | 85 % |
| Pressão de operação nominal | 0,6 MPa |
| Pressão nominal operacional | 6 bar |
| Pressão de operação nominal (psi) | 87 psi |
| Tempo de pressurização na pressão nominal de trabalho | 0,26 s |
| Faixa de tensão operacional c.c. | 21,6 ... 26,4 V |
| Tempo de abertura e fechamento | 100 % |
| Saída de comutação | NPN |
| Autorização | RCM Mark c UL us - Recognized (OL) |
| Certificação CE (veja Declaração de Conformidade) | conforme Diretriz EU-EMV |
| Meio operacional | Ar comprimido conforme ISO 8573-1:2010 [7:4:4] |
| Observação sobre meio operacional e do piloto | Não permite operação com lubrificação |
| Classe de resistência à corrosão KBK | 2 – Resistência à corrosão moderada |
| Conformidade LABS | VDMA24364-B1/B2-L |

| Característica | Valor |
|------------------------------|---|
| Temperatura do meio | 0 ... 60 °C |
| Classe de proteção | IP65 |
| Temperatura ambiente | 0 ... 50 °C |
| Peso do produto | 350 g |
| Faixa de medição de pressão | 0 ... 0,1 MPa 0 ... 1 bar 0 ... 14,5 psi |
| Conexão elétrica | de 4 pinos M8x1 Conector |
| Tipo de fixação | com furo passante com rosca interna Opcional: |
| Conexão pneumática 1 | G1/4 |
| Conexão pneumática 3 | Silenciador integrado |
| Conexão de vácuo | G3/8 |
| Observações sobre material | Conforme RoHS |
| Material das vedações | NBR |
| Material do bico de coleta | Latão niquelado |
| Material do filtro | PA |
| Material da corpo do filtro | PC |
| Material do corpo | Liga de alumínio |
| Material do silenciador | PE POM |
| Material do pistão | POM |
| Material do bico de descarga | Latão niquelado |