

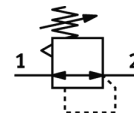
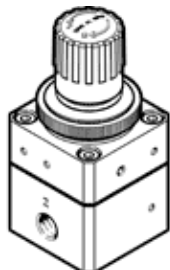
# regulador de pressão de precisão LRP-1/4-4

Código da peça: 159501

FESTO

sem manômetro.

Neste produto deve ser utilizado o manômetro de precisão apropriado tipo MAP ou FMAP.



## Ficha técnica

| Característica                                | Valor   |
|---|---|
| Trava do atuador                              | Manopla com trava   |
| Posição de instalação                         | Nos dois lados  |
| Princípio construtivo                         | Válvula reguladora de pressão de membrana servopilotada               |
| Função reguladora                             | Pressão inicial constante com escape secundário                       |
| Indicador de pressão                          | Preparado para G1/8   |
| Pressão de operação Mpa                       | 0,1 ... 1,2 MPa   |
| Pressão de trabalho                           | 1 ... 12 bar  |
| Faixa de regulação de pressão                 | 0,05 ... 4 bar  |
| Histerese de pressão máxima                   | 0,02 bar  |
| Vazão nominal padrão                          | 2.000 l/min   |
| Meio operacional                              | Ar comprimido conforme ISO 8573-1:2010 [7:4:4]<br>Gases inertes       |
| Observação sobre meio operacional e do piloto | Não permite operação com lubrificação                                 |
| Conformidade LABS                             | VDMA24364-B1/B2-L   |
| Temperatura do meio                           | -10 ... 60 °C   |
| Temperatura ambiente                          | -10 ... 60 °C   |
| Peso do produto                               | 310 g   |
| Tipo de fixação                               | Montagem em painel frontal<br>Montagem na tubulação<br>com acessórios |
| Conexão pneumática 1                          | G1/4  |
| Conexão pneumática 2                          | G1/4  |
| Observações sobre material                    | Conforme RoHS   |
| Material das vedações                         | NBR   |
| Material do corpo                             | Alumínio  |