

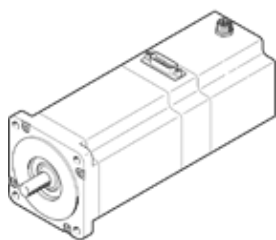
motor de passo EMMS-ST-87-L-SEB-G2

Código da peça: 1370494

★ Linha de produtos básicos

Sem redução, com freio.

FESTO



Ficha técnica

Característica	Valor
Temperatura ambiente	-10 ... 50 °C
Temperatura de armazenamento	-20 ... 70 °C
Umidade relativa do ar	0 - 85 %
Conforme norma	IEC 60034
Classe de proteção isolante	B
Classe térmica conforme EN 60034-1	B
Classe de medição conforme EN 60034-1	S1
Classe de proteção	IP54
Técnica de conexão elétrica	Conector
Observações sobre material	Conforme RoHS
Classe de resistência à corrosão KBK	1 – Resistência à corrosão baixa
Conformidade LABS	VDMA24364-B2-L
Autorização	RCM Mark c UL us - Recognized (OL)
Certificação CE (veja Declaração de Conformidade)	conforme Diretriz EU-EMV
Marca UKCA (ver declaração de conformidade)	conforme regulamentos do Reino Unido para EMV conforme regulamentos RoHS do Reino Unido
Tensão operacional nominal c.c.	48 V
Torque de fixação do motor	9,3 Nm
Rotação máxima	430 1/min
Ângulo do passo em passos completos	1,8 deg
Tolerância do ângulo dos passos	±5 %
Corrente nominal do motor	9,5 A
Fase de tensão constante	77,2 mVmin
Resistência da bobina fase	0,23 Ohm
Indutância da bobina fase	2,7 mH
Momento de inércia do rotor	3 kgcm ²
Momento de inércia geral na alimentação de ar comprimido	3,07 kgcm ²
Peso do produto	5.000 g
Carga do eixo axial admissível	65 N
Carga de eixo radial admissível	200 N
Sensor de posição do rotor	Encoder incremental
Interface do encoder de posição do rotor	RS422 TTL canal AB + índice zero
Princípio de medição do encoder de posição do rotor	óptico
Torque de fixação de freio	2 Nm
Tensão de serviço c.c. para freios	24 V
Consumo de potência, freio	11 W
Momento de inércia do freio	0,07 kgcm ²