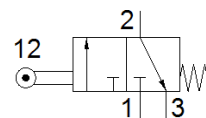


chave de fim de curso SVK-3-PK-3

Código da peça: 12146

FESTO

com acionamento de esfera



Ficha técnica

Característica	Valor
Função de válvula	3/2 vias, fechada, monoestável
Tipo de acionamento	mecânico
Vazão nominal padrão	50 l/min
Pressão de trabalho	-0,9 ... 8 bar
Princípio construtivo	Assento esférico
Tipo de retorno	mola mecânica
Diâmetro nominal	1,5 mm
Princípio de vedação	não temperado
Posição de instalação	Nos dois lados
Tipo de pilotagem	direto
Sentido do fluxo	não reversível
Meio operacional	Ar comprimido conforme ISO 8573-1:2010[7:4:4]
Observação sobre meio operacional e do piloto	Permite operação com lubrificação (necessária para operações subsequentes)
Conformidade LABS	VDMA24364-Zona III
Temperatura do meio	-10 ... 80 °C
Temperatura ambiente	-10 ... 80 °C
Tipo de fixação	com furo passante
Conexão pneumática 1	PK-3
Conexão pneumática 2	PK-3
Conexão pneumática 3	não canalizado