

atuador semi-rotativo DSR-32-180-P

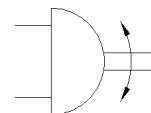
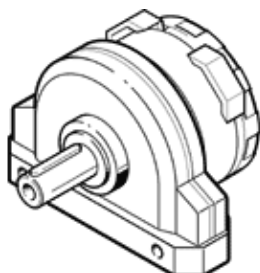
Código da peça: 11912

Classic - não usar para novos projetos

FESTO

Princípio de aleta giratória, com ajuste contínuo do ângulo de rotação. O sistema de batente é isolado da aleta giratória, de forma que as forças que ocorrem são absorvidas nos batentes, através de placas de amortecimento elásticas

Alternativas modernas podem ser encontradas digitando-se os quatro primeiros caracteres do tipo do código no campo de busca.



Ficha técnica

Característica	Valor
Dimensões	32
Ângulo de amortecimento	1,2 deg
Faixa de ajuste do ângulo de rotação	0 ... 180 deg
Ângulo de rotação	0 ... 180 deg
Amortecimento	P: Anéis/placas de amortecimento elástico nas posições finais de curso
Posição de instalação	Nos dois lados
Modo de operação	de dupla ação
Princípio construtivo	Aleta giratória
Deteção de posição	Sem
Pressão de trabalho	1,5 ... 8 bar
Frequência de giro máx. a 0,6 MPa (6 bar, 87 psi)	3 Hz
Meio operacional	Ar comprimido conforme ISO 8573-1:2010 [7:...]
Conformidade LABS	VDMA24364-B2-L
Temperatura ambiente	-10 ... 60 °C
Torque teórico a 0,6 MPa (6 bar, 87 psi)	10 Nm
Peso do produto	1.300 g
Tipo de fixação	com furo passante
Conexão pneumática	G1/8
Material do eixo de acionamento	Aço níquelado
Material das vedações	NBR