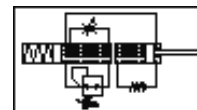


# Amortecedor de impacto YSR-16-20

Código da peça: 10868

FESTO

ajustável, recarregável



## Ficha técnica

| Característica                       | Valor                                       |
|--------------------------------------|---|
| Dimensões                            | 16  |
| Curso                                | 20 mm                                       |
| Amortecimento                        | regulável<br>Curva característica acentuada |
| Posição de instalação                | Nos dois lados                              |
| Detecção de posição                  | Sem   |
| Velocidade máxima de impacto         | 3 m/s                                       |
| Tempo de reposição, curto            | 0,4 s                                       |
| Tempo de reposição, longo            | 1 s   |
| Modo de operação                     | de simples ação<br>no avanço                |
| Classe de resistência à corrosão KBK | 2   |
| Temperatura ambiente                 | -10 ... 80 °C                               |
| Curso de amortecimento               | 20 mm                                       |
| Carga máxima do batente              | 1.600 N                                     |
| Consumo máximo de energia por curso  | 32 J  |
| Consumo máximo de energia por hora   | 130.000 J                                   |
| Energia residual máxima              | 0,16 J                                      |
| Força de reposição                   | 20 N  |
| Peso do produto                      | 240 g                                       |
| Tipo de fixação                      | com contraporca                             |
| Observações sobre material           | Isento de cobre e PTFE                      |
| Informação sobre material, vedações  | NBR   |
| Informação sobre material, corpo     | Aço<br>galvanizado                          |
| Informação sobre material, haste     | Aço alta liga                               |