

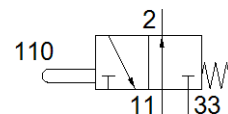
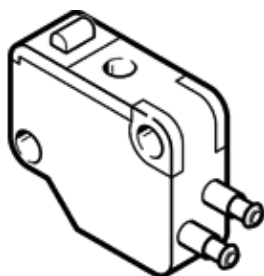
micro-sensor pneumático

SO-3-PK-3-B

Código da peça: 10403

FESTO

com conexão por espigão NW 3, normalmente aberta.
Esse tipo é adequado para operação com vácuo.



Ficha técnica

Característica	Valor
Função de válvula	3/2 vias, aberta, monoestável
Tipo de acionamento	mecânico
Vazão nominal padrão	60 l/min
Pressão de trabalho	-0,95 ... 8 bar
Tipo de retorno	mola mecânica
Diâmetro nominal	1,8 mm
Tipo de pilotagem	direto
Conformidade LABS	VDMA24364-Zona III
Temperatura ambiente	-10 ... 60 °C
Força de acionamento	6 N
Peso do produto	7 g
Tipo de fixação	com furo passante
Conexão pneumática 1	PK-3
Conexão pneumática 2	PK-3
Material do corpo	Latão POM