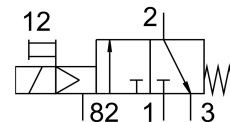
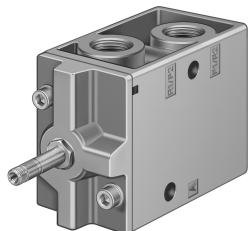


# Elektrozawór MFH-3-1/2

Numer produktu: 9857

FESTO



## Karta danych

| Cechy  | Wartość  |
|--|--|
| Funkcja zaworu                               | 3/2 zamknięty monostabilny   |
| Sposób uruchamiania                          | elektrycznie   |
| Szerokość zabudowy                           | 52 mm  |
| Normalny przepływ nominalny                  | 3700 l/min   |
| Pneumatyczne przyłącze robocze               | G1/2   |
| Napięcie robocze                             | przez cewkę, na osobne zamówienie  |
| Ciśnienie robocze                            | 0.15 MPa...0.8 MPa<br>1.5 bar...8 bar  |
| Konstrukcja                                  | Gniazdo talerzowe  |
| Sposób powrotu                               | sprężyna mechaniczna   |
| Certyfikacja                                 | c UL us - Recognized (OL)  |
| Stopień ochrony                              | IP65   |
| Średnica nominalna                           | 14 mm  |
| Szerokość modułu                             | 69 mm  |
| Funkcja odpowietrzenia                       | z możliwością dławienia  |
| Sposób uszczelnienia                         | miękki   |
| Pozycja montażu                              | dowolny  |
| Pomocnicze sterowanie ręczne                 | z blokadą  |
| Rodzaj sterowania                            | sterowanie pilotem   |
| Kierunek przepływu                           | jednokierunkowy  |
| Pokrycie                                     | pokrycie ujemne  |
| Wartość b                                    | 0.3  |
| Czas wyłączenia                              | 90 ms  |
| Czas włączenia                               | 18 ms  |
| Maks. dodatni impuls testowy przy sygnale 0  | 2200 μs  |
| Maks. ujemny impuls testowy na 1 sygnale     | 3700 μs  |
| Parametry cewki                              | Patrz cewka, na osobne zamówienie  |
| Medium robocze                               | Sprężone powietrze wg ISO 8573-1:2010 [7:4:4]                                      |
| Uwaga dotycząca medium roboczego/sterującego | Możliwa praca z powietrzem olejnym (po rozpoczęciu olejenia trzeba je kontynuować) |
| Klasa odporności korozyjnej wg normy Festo   | 1 - niskie obciążenie korozyjne  |
| Zgodność z LABS                              | VDMA24364-B1/B2-L  |

| Cechy                              | Wartość  |
|------------------------------------|--|
| Temperatura przechowywania         | -20 °C...60 °C   |
| Temperatura medium                 | -10 °C...60 °C   |
| Temperatura otoczenia              | -5 °C...40 °C  |
| Waga produktu                      | 1100 g   |
| Przyłącze elektryczne              | przez cewkę F, na osobne zamówienie  |
| Typ mocowania                      | opcjonalnie:<br>na listwie przyłączeniowej<br>Przy pomocy otworów przelotowych |
| Przyłącze odpowietrzania pilota 82 | M5   |
| Przyłącze pneumatyczne 1           | G1/2   |
| Przyłącze pneumatyczne 2           | G1/2   |
| Przyłącze pneumatyczne 3           | G1/2   |
| Informacja o materiałach           | Zgodność z dyrektywą RoHS  |
| Materiał uszczelnień               | NBR  |
| Materiał obudowy                   | Aluminiowy odlew ciśnieniowy   |