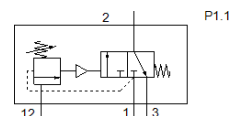
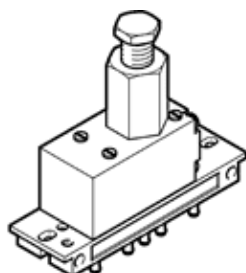


Zawór przełączany ciśnieniem VD-3-PK-3

Numer części: 9270

FESTO

zabudowany na płycie przyłączeniowej 2n z przyłączami do przewodu o średnicy wewnętrznej 3 mm.



Karta danych

Cecha	Wartość
Normalny przepływ nominalny	100 l/min
Ciśnienie robocze MPa	0.18 ... 0.8 MPa
Ciśnienie robocze	1.8 ... 8 bar
Wielkość nominalna	2.5 mm
Medium robocze	Sprężone powietrze wg ISO8573-1:2010 [7:4:4]
Uwagi odnośnie medium roboczego	Możliwa praca na powietrzu olejnym (po rozpoczęciu olejowania jest ono wymagane przy dalszej pracy)
Klasa odporności na korozję CRC	0 – Brak odporności na korozję
Zgodność z PWIS	VDMA24364-B1/B2-L
Temperatura medium	-10 ... 60 °C
Waga produktu	220 g
Sposób montażu	Przy pomocy otworów przelotowych
Przyłącze pneumatyczne 1	PK-3
Przyłącze pneumatyczne 2	PK-3
Przyłącze pneumatyczne 3	PK-3
Uwaga dotycząca materiałów	Zgodne z RoHS