

Zawór z dźwignią wahliwą

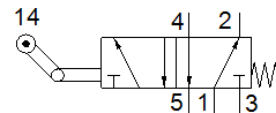
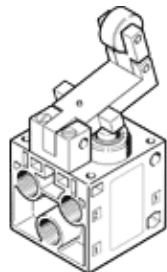
L-5-1/4-B

Numer części: 8993

FESTO

z jałowym powrotem i przyłączem nasadkowym do przewodu NW 3. W zależności od wyboru przyłączy normalnie zamknięty lub otwarty.

Typ odpowiedni do podciśnienia.



Karta danych

Cecha	Wartość
Funkcja zaworu	5/2 monostabilny
Sposób uruchomienia	Mechaniczny
Normalny przepływ nominalny	550 l/min
Ciśnienie robocze	-0.95 ... 10 bar
Konstrukcja	Tarcza-gniazdo
Wielkość nominalna	7 mm
Rodzaj sterowania	Bezpośredni
Zgodność z PWIS	VDMA24364-B1/B2-L
Temperatura otoczenia	-10 ... 60 °C
Siła uruchamiająca	71.5 N
Waga produktu	360 g
Sposób montażu	Przy pomocy otworów przelotowych
Przyłącze pneumatyczne 1	G1/4
Przyłącze pneumatyczne 2	G1/4
Przyłącze pneumatyczne 3	G1/4
Przyłącze pneumatyczne 4	G1/4
Przyłącze pneumatyczne 5	G1/4
Materiał uszczelnień	NBR
Materiał obudowy	Aluminium-odlew ciśnieniowy