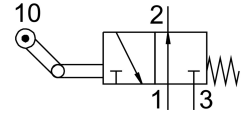


Zawór dźwigniowy z rolką uchylną LO-3-1/4-B

Numer produktu: 8989

FESTO



Karta danych

| Cechy | Wartość |
|--------------------------------|----------------------------------|
| Funkcja zaworu | 3/2 otwarty, monostabilny |
| Sposób uruchamiania | mechaniczny |
| Normalny przepływ nominalny | 600 l/min |
| Pneumatyczne przyłącze robocze | G1/4 |
| Ciśnienie robocze | -0.95 bar...10 bar |
| Konstrukcja | Gniazdo talerzowe |
| Średnica nominalna | 7 mm |
| Rodzaj sterowania | bezpośrednie |
| Zgodność z LABS | VDMA24364-B1/B2-L |
| Temperatura otoczenia | -10 °C...60 °C |
| Siła uruchamiania | 50 N |
| Waga produktu | 250 g |
| Typ mocowania | Przy pomocy otworów przelotowych |
| Przyłącze pneumatyczne 1 | G1/4 |
| Przyłącze pneumatyczne 2 | G1/4 |
| Przyłącze pneumatyczne 3 | G1/4 |
| Materiał uszczelnień | NBR |
| Materiał obudowy | Aluminiowy odlew ciśnieniowy |