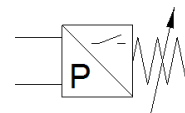
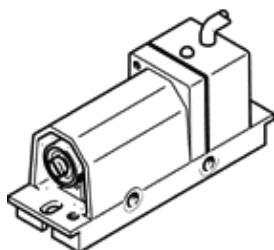


# Przetwornik PE PEN-M5

Numer części: 8625

FESTO

Pneumatyczno/elektryczny przetwornik sygnału, może pracować, jako czujnik ciśnienia, podciśnienia lub czujnik różnicowy, montowany na płycie 2n.



## Karta danych

Cecha	Wartość
Dopuszczenie	RCM Mark
Znak CE (patrz deklaracja zgodności)	Wg dyrektywy EU-EMV Zgodnie z dyrektywą EU RoHS
Znak UKCA (patrz deklaracja zgodności)	Zgodnie z przepisami Wielkiej Brytanii dotyczącymi EMC Zgodnie z przepisami Wielkiej Brytanii dotyczącymi RoHS
Uwaga dotycząca materiałów	Zgodne z RoHS
Mierzona wielkość	Różnica ciśnień Ciśnienie względne
Metoda pomiarowa	Pneumatyczno-elektryczny różnicowy wyłącznik ciśnieniowy
Ciśnienie robocze MPa	-0.1 ... 0.8 MPa
Ciśnienie robocze	-1 ... 8 bar
Medium robocze	Sprężone powietrze wg ISO8573-1:2010 [7:4:4]
Uwagi odnośnie medium roboczego	Możliwa praca na powietrzu olejonym (po rozpoczęciu olejenia jest ono wymagane przy dalszej pracy)
Temperatura medium	-20 ... 60 °C
Temperatura otoczenia	-20 ... 60 °C
Wyjście dwustanowe	PNP
Funkcja elementu przełączającego	Styk normalnie otwarty
Maks. częstotliwość przełączania	70 Hz
Maks. prąd wyjściowy	350 mA
Zabezpieczenie przed zwarcie	Tak
Zakres napięcia roboczego DC	12 ... 30 V
Przyłącze elektryczne	3-żyły Kabel Wolny koniec
Długość kabla	2.5 m
Materiał powłoki kabla	PUR
Sposób montażu	Na ramie montażowej 2n Przy pomocy otworów przelotowych Do wyboru:
Pozycja zabudowy	Dowolna
Przyłącza pneumatyczne	M5
Waga produktu	240 g
Materiał obudowy	Odlew ciśnieniowy cynkowy
Materiał pierścienia uszczelniającego	NBR
Wskaźnik stanu przełączania	Żółta dioda LED
Zakres nastawy wartości progowej	-0.8 ... 8 bar
Stopień ochrony	IP67
Zgodność z PWIS	VDMA24364-B2-L