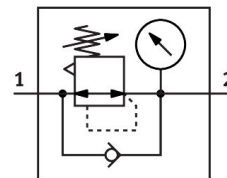


# Regulator ciśnienia MS4-LR-1/4-D6-AG-MPA-F1A-B

Numer produktu: 8175242

FESTO



## Karta danych

Cechy	Wartość
Wielkość	4
Seria	MS
Zabezpieczenie przed uruchomieniem	Przycisk obrotowy z zapadką
Pozycja montażu	dowolny
Konstrukcja	Regulator ciśnienia z manometrem bezpośrednio sterowany regulator tłokowy
Funkcja regulatora	Stale ciśnienie wyjściowe z odpowietrzaniem wtórnym z funkcją przepływu powrotnego
Wyświetlane jednostki	MPa
Wskaźnik ciśnienia	Z manometrem
Ciśnienie robocze	0.1 MPa...1 MPa 1 bar...10 bar
Zakres regulacji ciśnienia	0.3 bar...7 bar
Maks. histereza ciśnienia	0.05 MPa 0.5 bar 7.25 psi
Normalny przepływ nominalny (znormalizowany zgodnie z DIN 1343)	1800 l/min
Medium robocze	Sprężone powietrze wg ISO 8573-1:2010 [7:4:4] Gazy obojętne
Uwaga dotycząca medium roboczego/sterującego	Możliwa praca z powietrzem olejnym (po rozpoczęciu olejenia trzeba je kontynuować)
Klasa odporności korozyjnej wg normy Festo	1 - niskie obciążenie korozyjne
Zgodność z LABS	VDMA24364-B1/B2-L
Przydatność do produkcji akumulatorów litowo-jonowych	Nie wolno stosować metali, w których zawartość miedzi, cynku lub niklu przekracza 1% masy. Wyjątek stanowi nikiel w stali, powierzchnie niklowane chemicznie, płytki obwodów drukowanych, kable, elektryczne złącza wtykowe i cewki
Klasa Cleanroom	Klasa 7 wg ISO 14644-1
Temperatura przechowywania	-5 °C...50 °C
Temperatura medium	-5 °C...50 °C
Temperatura otoczenia	-5 °C...50 °C
Waga produktu	165 g

Cechy	Wartość
Typ mocowania	opcjonalnie: Montaż na panelu przednim Instalacja na przewodach Przy pomocy osprzętu
Przyłącze pneumatyczne 1	G1/4
Przyłącze pneumatyczne 2	G1/4
Informacja o materiałach	Zgodność z dyrektywą RoHS
Materiał pokrywy dolnej	PA
Materiał uszczelnień	NBR
Materiał pokrętła	Polioksymetylen
Materiał sprężyny	stal wysokostopowa nierdzewna
Materiał obudowy	Wzmocniony poliamid
Materiał popychacza zaworu	Polioksymetylen