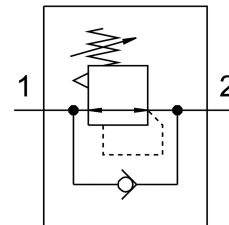


Regulator ciśnienia MS2-LR-M5-D6-A8-F1A-B

Numer produktu: 8167260

FESTO



Karta danych

| Cechy | Wartość |
|---|--|
| Wielkość | 2 |
| Seria | MS |
| Zabezpieczenie przed uruchomieniem | Przycisk obrotowy z zapadką |
| Pozycja montażu | dowolny |
| Konstrukcja | sterowany bezpośrednio membranowy zawór regulacyjny |
| Funkcja regulatora | Stałe ciśnienie wyjściowe z odpowietrzaniem wtórnym z funkcją przepływu powrotnego |
| Wskaźnik ciśnienia | Przygotowanie dla G1/8 |
| Ciśnienie robocze | 0.1 MPa...1 MPa 1 bar...10 bar |
| Zakres regulacji ciśnienia | 0.5 bar...7 bar |
| Maks. histereza ciśnienia | 0.025 MPa 0.25 bar 3.625 psi |
| Normalny przepływ nominalny | 170 l/min |
| Medium robocze | Sprężone powietrze wg ISO 8573-1:2010 [7:4:4] Gazy obojętne |
| Klasa odporności korozyjnej wg normy Festo | 1 - niskie obciążenie korozyjne |
| Zgodność z LABS | VDMA24364-B1/B2-L |
| Przydatność do produkcji akumulatorów litowo-jonowych | Nie wolno stosować metali, w których zawartość miedzi, cynku lub niklu przekracza 1% masy. Wyjątkiem są nikiel w stali, powierzchnie niklowane chemicznie, płytki drukowane, kable, złącza elektryczne i cewki |
| Klasa Cleanroom | Klasa 4 wg ISO 14644-1 |
| Temperatura przechowywania | -5 °C...50 °C |
| Temperatura medium | -5 °C...50 °C |
| Temperatura otoczenia | -5 °C...50 °C |
| Waga produktu | 30.8 g |
| Typ mocowania | opcjonalnie: Montaż na panelu przednim Instalacja na przewodach Przy pomocy osprzętu |

| Cechy | Wartość |
|----------------------------|--|
| Przyłącze pneumatyczne 1 | M5 |
| Przyłącze pneumatyczne 2 | M5 |
| Informacja o materiałach | Zgodność z dyrektywą RoHS |
| Materiał pokrywy dolnej | PA |
| Materiał uszczelnień | NBR |
| Materiał pokrętła | Polioksymetylen |
| Materiał sprężyny | Stal wysokostopowa |
| Materiał obudowy | Wzmocniony poliamid |
| Materiał membrany | NBR |
| Materiał popychacza zaworu | Stop aluminium do przeróbki plastycznej NBR |