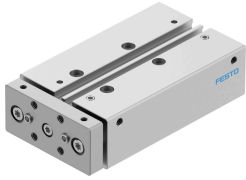


Siłownik z prowadzeniem DFM-16-50-B-PPV-A-GF

Numer produktu: 8162433

FESTO



Karta danych

Cechy	Wartość
Skok	50 mm
Ø tłoka	16 mm
Tryb pracy jednostki napędowej	Płyta spinająca
Amortyzacja	amortyzacja pneumatyczna, regulowana w obu położeniach końcowych
Pozycja montażu	dowolny
Prowadnica	Prowadnica ślizgowa
Konstrukcja	Prowadnica
Sygnalizacja położenia	do wyłącznika zbliżeniowego
Ciśnienie robocze	0.2 MPa...1 MPa 2 bar...10 bar
Sposób działania	dwustronnego działania
Medium robocze	Sprężone powietrze wg ISO 8573-1:2010 [7:4:4]
Uwaga dotycząca medium roboczego/sterującego	Możliwa praca z powietrzem olejonym (po rozpoczęciu olejenia trzeba je kontynuować)
Klasa odporności korozyjnej wg normy Festo	2 - średnie obciążenie korozyjne
Zgodność z LABS	VDMA24364-B1/B2-L
Klasa Cleanroom	Klasa 7 wg ISO 14644-1
Temperatura otoczenia	-20 °C...80 °C
Energia uderzenia w pozycjach końcowych	0.15 J
Siła teoretyczna przy 0,6 MPa (6 bar, 87 psi), wycofanie	104 N
Siła teoretyczna przy 0,6 MPa (6 bar, 87 psi), przy wysuwie	121 N
Przyłącza alternatywne	patrz rysunek produktu
Przyłącze pneumatyczne	M5
Informacja o materiałach	Zgodność z dyrektywą RoHS
Materiał pokrywy	Stop aluminium do przeróbki plastycznej
Materiał uszczelnień	NBR
Materiał obudowy	Stop aluminium do przeróbki plastycznej
Materiał tłoczyska	Nierdzewna stal stopowa