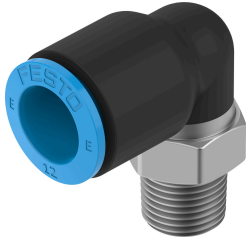


Złącze wtykowe NPQE-L-R14-Q12-F1A-P10

Numer produktu: 8158786

FESTO



Karta danych

Cechy	Wartość
Wielkość	Standard
Średnica nominalna	8.5 mm
Rodzaj uszczelnienia części z gwintem	Pokrycie
Pozycja montażu	dowolny
Konstrukcja	Kształt L Zasada Push Pull
Wielkość opakowania	10
Warianty	Nie wolno stosować metali, których głównym składnikiem jest miedź, cynk lub nikiel. Wyjątkiem są niklowane stале, niklowane chemicznie powierzchnie, płytki drukowane, przewody, elektryczne łączniki wtykowe i cewki.
Ciśnienie robocze w całym zakresie temperatury	-0.095 MPa...0.8 MPa -0.95 bar...8 bar -13.775 psi...116 psi
Medium robocze	Sprężone powietrze wg ISO 8573-1:2010 [7:4:4]
Uwaga dotycząca medium roboczego/sterującego	Możliwa praca ze smarowaniem
Klasa odporności korozyjnej wg normy Festo	1 - niskie obciążenie korozyjne
Zgodność z LABS	VDMA24364-strefa III
Przydatność do produkcji akumulatorów litowo-jonowych	Nie wolno stosować metali, w których zawartość miedzi, cynku lub niklu przekracza 1% masy. Wyjątkiem są nikiel w stali, powierzchnie niklowane chemicznie, płytki drukowane, kable, złącza elektryczne i cewki
Klasa Cleanroom	Klasa 4 wg ISO 14644-1
Temperatura otoczenia	-5 °C...60 °C
Waga produktu	24.03 g
Typ mocowania	Sześciokąt zewnętrzny rozm. 17
Przyłącze pneumatyczne 1	Gwint zewnętrzny R1/4
Przyłącze pneumatyczne 2	do przewodu o średnicy zewn. 12 mm
Kolor pierścienia zwalniającego	niebieski
Informacja o materiałach	Zgodność z dyrektywą RoHS
Materiał obudowy	PBT Stal wysokostopowa nierdzewna
Materiał uszczelki gwintu	PTFE
Materiał pierścienia zwalniającego	Polioksymetylen

Cechy	Wartość
Materiał uszczelnienia przewodu	NBR
Materiał elementu trzymającego przewód	Nierdzewna stal stopowa