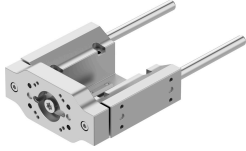


Jednostka prowadząca EAGF-P2-KF-60-

Numer produktu: 8158150

FESTO



Karta danych

Cechy	Wartość
Wielkość	60
Skok	1 mm...500 mm
Luz cofania	0 μ m
Pozycja montażu	dowolny
Prowadnica	Prowadnica z łożyskami kulkowymi w obiegu zamkniętym
Konstrukcja	Prowadnica
Maks. przyspieszenie	25 m/s ²
Maks. prędkość	1 m/s
Klasa odporności korozyjnej wg normy Festo	0 - Brak obciążenia korozyjnego
Zgodność z LABS	VDMA24364-strefa III
Stopień ochrony	IP40
Temperatura otoczenia	0 °C...60 °C
Maks. siła Fy	380 N
Maks. siła Fy statyczna	510 N
Maks. siła Fz	380 N
Maks. siła Fz, statyczna	510 N
Maks. moment Mx	20 Nm
Maks. moment Mx, statyczny	27 Nm
Maks. moment My	15 Nm
Maks. moment My, statyczny	20 Nm
Maks. moment Mz	15 Nm
Maks. moment statyczny Mz	20 Nm
Siła przesunięcia	3 N
Ruchoma masa przy skoku 0 mm	583 g
Masa podstawowa przy 0 mm skoku	1614 g
Dodatkowa masa na 10 mm skoku	17.8 g
Dodatkowa poruszana masa na 10 mm skoku	17.8 g
Środek ciężkości masy ruchomej przy 0 mm skoku	31 mm
Dodatkowy środek ciężkości ruchomej masy na 10 mm skoku	4.3 mm
Typ mocowania	Przy pomocy gwintu wewnętrznego
Informacja o materiałach	Zgodność z dyrektywą RoHS

Cechy	Wartość
Materiał elementu przewodzącego	Stal odpuszczona chromowanie na twardo
Materiał obudowy	Stop aluminium do przeróbki plastycznej anodowany
Materiał płyty spinającej	Stop aluminium do przeróbki plastycznej anodowany