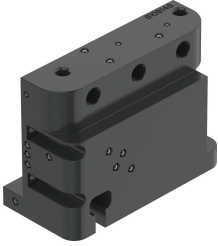


Blok przyłączeniowy CAPS-M1-VDE2-D-A-AL-N14-V

Numer produktu: 8154595

FESTO



Karta danych

| Cechy | Wartość |
|-----------------------------|--|
| Wymiary szer. x dł. x wys. | 80 mm x 104 mm x 50 mm |
| Sposób działania | dwustronnego działania |
| Cechy konstrukcyjne | Bezpieczne wyjście pn. 2 odpowietrzone Bezpieczne wyjście pn. 4 odpowietrzone |
| Normalny przepływ nominalny | 270 l/min |
| Zgodność z LABS | VDMA24364-strefa III |
| Waga produktu | 650 g |
| Typ mocowania | wg VDI/VDE 3847-2 |
| Przyłącze pneumatyczne | 1/4 NPT |
| Informacja o materiałach | Zgodność z dyrektywą RoHS |
| Materiał śrub | Stal wysokostopowa nierdzewna |
| Materiał obudowy | Aluminium, powlekane proszkowo |