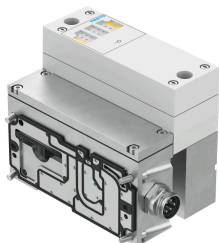


# Interfejs pneumatyczny VABA-S6-1-X2-F1-CB2-AL

Numer produktu: 8152435

FESTO



## Karta danych

Cechy	Wartość
Odporność na drgania	Test odporności podczas transportu przy drganiach o stopniu intensywności 2 wg FN 942017-4 i EN 60068-2-6
Odporność na wstrząsy	Test odporności na wstrząsy o stopniu intensywności 2 wg FN 942017-5 i EN 60068-2-27
Interfejs wyspy zaworowej	Typ 44, VTSA-F-CB
Diagnostyka	Przerwanie kabla na cewkę zaworu Zwarcie zaworów Zbyt niskie napięcie na zaworach
Maks. liczba pozycji zaworowych	12 w przypadku zaworów bistabilnych 24 w przypadku zaworów monostabilnych
Diody LED	1 diagnostyka ogólna
Parametryzacja	Reakcja na awarię na kanał Wymuszanie stanu na kanał Tryb bezczynności na kanał Monitorowanie modułu
Zabezpieczenie (przeciwzwarciove)	Wewnętrzny bezpiecznik elektroniczny na wyjście zaworu
Zakres napięcia roboczego DC	21.6 V...26.4 V
Wewnętrzny pobór prądu przy nominalnym napięciu roboczym	Typ. 15 mA dla zaworów bez CPX-FVDA-P2 Typ. 25 mA dla elektroniki z CPX-FVDA-P2
Maks. zasilanie na każdy kanał	0,2 A
Maks. sumaryczny prąd na moduł	2 A
Znamionowe napięcie robocze DC	24 V
Izolacja elektryczna, kanał – magistrala wewnętrzna	Tak, przy zastosowaniu dodatkowego zasilania zaworów
Znak CE (patrz deklaracja zgodności)	Zgodnie z dyrektywą kompatybilności elektromagnetycznej UE zgodnie z dyrektywą UE RoHS
Znak UKCA (patrz deklaracja zgodności)	wg przepisów UK dot. EMV wg przepisów UK RoHS
Klasa odporności korozyjnej wg normy Festo	0 - Brak obciążenia korozyjnego
Zgodność z LABS	VDMA24364-B1/B2-L
Temperatura przechowywania	-20 °C...60 °C
Stopień ochrony	IP65
Temperatura otoczenia	-5 °C...50 °C
Waga produktu	1576 g
Sterowanie elektryczne	Magistrala polowa

<b>Cechy</b>	<b>Wartość</b>
Przyłącze elektryczne zaworu, funkcja	Zasilanie elektryczne zaworu
Przyłącze elektryczne dla zaworu, rodzaj przyłącza	Wtyczka
Przyłącze elektryczne zaworu, technologia przyłączeniowa	Złącze wtykowe okrągłe 7/8" "
Przyłącze elektryczne dla zaworu, liczba pinów/żył	5
Przyłącze elektryczne	przez CPX
Informacja o materiałach	Zgodność z dyrektywą RoHS
Materiał płyty przyłączeniowej	Aluminiowy odlew ciśnieniowy
Materiał pokrywy	PA
Materiał uszczelnień	NBR
Materiał śrub	Stal