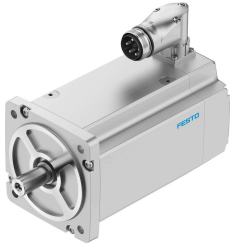


# Silnik serwo EMMT-AS-150-MKR-HV-R3M

Numer produktu: 8148313

FESTO



## Karta danych

Cechy	Wartość
Temperatura otoczenia	-15 °C...40 °C
Uwaga na temat temperatury otoczenia	do 80°C przy wartościach znamionowych obniżonych o -1,5% na 1°C
Maks. wysokość ustawiania	4000 m
Uwaga dotycząca maks. wysokości zabudowy	od 1000 m tylko przy wartościach znamionowych obniżonych o -1,0% na 100 m
Temperatura przechowywania	-20 °C...70 °C
Względna wilgotność powietrza	0 - 90%
Spełnia normę	IEC 60034
Klasa termiczna wg EN 60034-1	F
Maks. temperatura uzwojenia	155 °C
Klasa ratingowa zgodnie z EN 60034-1	S1
Monitorowanie temperatury	Cyfrowa transmisja temperatury silnika przez EnDat 2.2
Konstrukcja silnika zgodna z EN 60034-7	IM B5 IM V1 IM V3
Pozycja montażu	dowolny
Stopień ochrony	IP21
Uwaga o stopniu ochrony	IP21 dla wałka silnika bez pierścienia uszczelniającego wałek IP65 do wału silnika z pierścieniem uszczelniającym IP67 dla obudowy silnika z przyłączami
Współosiowość, koncentryczność, współosiowość, bicie osiowe wg DIN SPEC 42955	N
Dokładność wyważenia	G 2,5
Moment zatrzymania	<1,0% szczytowego momentu obrotowego
Czas przechowywania na magazynie w warunkach nominalnych	20000 h
Wersja wałka z wpustem	DIN 6885 A 8 x 7 x 36
Kod interfejsu, Motor Out	150 A
Przyłącze elektryczne 1, rodzaj przyłącza	Wtyczka hybrydowa
Przyłącze elektryczne 1, technika przyłączeniowa	M40x1
Przyłącze elektryczne 1, liczba pinów/żył	15
Stopień zanieczyszczenia	2
Informacja o materiałach	Zgodność z dyrektywą RoHS

Cechy	Wartość
Klasa odporności korozyjnej wg normy Festo	0 - Brak obciążenia korozyjnego
Zgodność z LABS	VDMA24364-strefa III
Odporność na drgania	wg EN 60068-2-6
Odporność na wstrząsy	wg EN 60068-2-29 15 g/11 ms wg EN 60068-2-27
Certyfikacja	RCM Mark c UL us - Recognized (OL)
Znak CE (patrz deklaracja zgodności)	Zgodnie z dyrektywą kompatybilności elektromagnetycznej UE Zgodnie z dyrektywą niskonapięciową UE zgodnie z dyrektywą UE RoHS
Znak UKCA (patrz deklaracja zgodności)	wg przepisów UK dot. EMV wg przepisów UK RoHS wg przepisów UK dot. urządzeń elektrycznych
Jednostka certyfikująca	UL E342973
Znamionowe napięcie robocze DC	680 V
Typ uzwojenia	Gwiazda wewn.
Liczba par biegunów	5
Moment obrotowy postojowy	33 Nm
Znamionowy moment obrotowy	13.5 Nm
Szczytowy moment obrotowy	60 Nm
Znamionowa prędkość obrotowa	3500 1/min
Maks. prędkość obrotowa	5051 1/min
Maks. mechaniczna prędkość obrotowa	10000 1/min
Moc znamionowa silnika	4948 W
Prąd ciągły w stanie spoczynku	24 A
Prąd znamionowy, silnik	10.2 A
Prąd szczytowy	50 A
Stała silnika	1.32 Nm/A
Stała momentu obrotowego postojowego	1.54 Nm/A
Stała napięcia faza-faza	92.9 mVmin
Rezystancja uzwojenia faza-faza	0.211 Ohm
Indukcyjność uzwojenia faza-faza	3.3 mH
Indukcyjność uzwojenia wzdłużnego Ld (faza)	1.65 mH
Indukcyjność uzwojenia krzyżowego Lq (faza)	1.65 mH
Elektryczna stała czasowa	15.6 ms
Termiczna stała czasowa	45 min
Opór cieplny	0.46 K/W
Kołnierz pomiarowy	450 x 450 x 30 mm, stal
Całkowity wyjściowy moment bezwładności	38.7 kgcm <sup>2</sup>
Waga produktu	18700 g
Dopuszczalne osiowe obciążenie wałka	217 N
Dopuszczalne promieniowe obciążenie wałka	1085 N
Czujnik położenia wirnika	Enkoder bezwzględny, wieloobrotowy
Czujnik położenia wirnika, oznaczenie producenta	EQI 1331
Czujnik położenia wirnika, bezwzględne wykrywanie obrotów	4096
Czujnik położenia wirnika, interfejs	EnDat 22
Zasada pomiaru czujnika położenia wirnika	indukcyjny
Czujnik położenia wirnika, napięcie robocze DC	5 V
Czujnik położenia wirnika, zakres napięcia roboczego DC	3.6 V...14 V
Czujnik położenia wirnika, liczba impulsów na każdy obrót	524288
Czujnik położenia wirnika, rozdzielczość	19 bit
Czujnik położenia wirnika, dokładność systemu pomiaru kąta	-65 arcsec...65 arcsec
MTTF, części składowe	190 lat, czujnik położenia wirnika