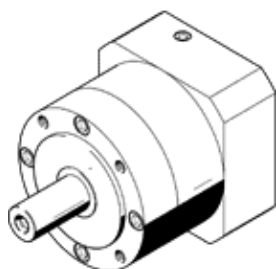


Przekładnia EMGA-120-P-G20-SAS-100

Numer części: 8141755

FESTO



Karta danych

Cecha	Wartość
Wielkość kołnierza przekładni	120 mm
Wielkość kołnierza silnika	100 mm
Luz skrzętny	0.15 deg
Typ przekładni	Przekładnia planetarna
Przełożenie przekładni	20:1
Maks. prędkość obrotowa napędu	6 500 1/min
Temperatura robocza przekładni	-25 ... 90 °C
Zgodność z PWIS	VDMA24364-B2-L
Stopień ochrony	IP54
Ciągły moment wyjściowy	260 Nm
Masowy moment bezwładności przekładni	1.573 kgcm ²
Maks. moment obrotowy napędu	416 Nm
Maks. współczynnik sprawności	96 %
Odporność na skręcanie	22 Nm/arcmin
Waga produktu	8 000 g
Interfejs przekładnia-napęd	120G 100A
Uwaga dotycząca materiałów	Zgodne z RoHS