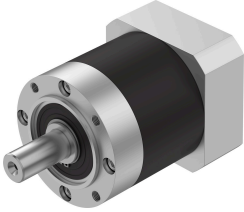


Przekładnia EMGA-120-P-G12-SAS-100

Numer produktu: 8141754

FESTO



Karta danych

| Cechy | Wartość |
|---|---------------------------|
| Wielkość kołnierza przekładni | 120 mm |
| Wielkość kołnierza silnika | 100 mm |
| Luz skrzętny | 0.15 deg |
| Typ przekładni | Przekładnia planetarna |
| Przełożenie przekładni | 12:1 |
| Maks. prędkość obrotowa napędu | 6500 1/min |
| Temperatura robocza przekładni | -25 °C...90 °C |
| Zgodność z LABS | VDMA24364-B2-L |
| Stopień ochrony | IP54 |
| Ciągły wyjściowy moment obrotowy | 260 Nm |
| Masowy moment bezwładności, przekładnia | 2.224 kgcm ² |
| Maks. wyjściowy moment obrotowy | 416 Nm |
| Maks. efektywność | 96 % |
| Szttywność skrzętna | 22 Nm/arcmin |
| Waga produktu | 8000 g |
| Interfejs przekładni, wałek wyjściowy | 120G |
| Interfejs przekładni, napęd | 100 A |
| Informacja o materiałach | Zgodność z dyrektywą RoHS |