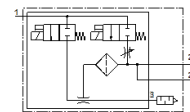
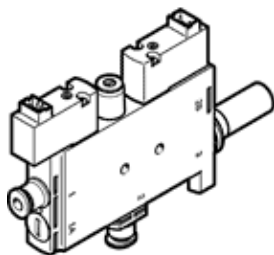


# Generator podciśnienia OVEL-7-H-15-PQ-VQ4-UC-C-A-H3

Numer części: 8141100

FESTO



## Karta danych

Cecha	Wartość
Średnica nominalna dyszy Laval	0.7 mm
Raster	15 mm
Konstrukcja tłumika hałasu	Zamknięty
Pozycja zabudowy	Dowolna
Charakterystyka generatora podciśnienia	Wysokie podciśnienie Standard
Wkładka filtracyjna	40 µm
Pomocnicze ręczne uruchamianie	Przez przyciśnięcie
Zintegrowane funkcje	Elektryczny impuls wyrzutowy Zawór dławiący Zawór załączający elektryczny Filtr Tłumik zamknięty
Konstrukcja	Kształt-T
Funkcja zaworu	Zamknięty
Ciśnienie robocze dla maksymalnego przepływu objętościowego na ssaniu (MPa)	0.4 MPa
Ciśnienie robocze dla maks. przepływu wysysania	4 bar
Ciśnienie robocze dla maksymalnego przepływu objętościowego na ssaniu (psi)	58 psi
Ciśnienie robocze MPa	0.2 ... 0.7 MPa
Ciśnienie robocze	2 ... 7 bar 29 ... 101.5 psi
Ciśnienie robocze dla maksymalnego podciśnienia (Mpa)	0.48 MPa
Ciśnienie robocze dla maks. podciśnienia	4.8 bar
Ciśnienie robocze dla maksymalnego podciśnienia (psi)	69.6 psi
Maks. podciśnienie	92 %
Nominalne ciśnienie robocze	0.4 MPa 4 bar
Nominalne ciśnienie robocze (psi)	58 psi
Maks. zakres wysysania w odniesieniu do atmosfery	17 l/min
Czas zasilania powietrzem przy nominalnym ciśnieniu roboczym przy impulsie wyrzutowym	1.2 s
Zakres napięcia roboczego DC	21.6 ... 26.4 V
Czas pracy ciągłej	100 %
Charakterystyka cewki	24 V DC: 1 W
Dopuszczenie	c UL us - Listed (OL)
Znak CE (patrz deklaracja zgodności)	Wg dyrektywy EU-EMV
Medium robocze	Sprężone powietrze wg ISO8573-1:2010 [7:4:4]
Uwagi odnośnie medium roboczego	Nieвозможна praca na powietrzu olejonym
Klasa odporności na korozję CRC	2 – Średnia odporność na korozję
Zgodność z PWIS	VDMA24364-B1/B2-L
Temperatura medium	0 ... 50 °C
Poziom ciśnienia akustycznego przy znamionowym ciśnieniu roboczym	56 dB(A)
Stopień ochrony	IP40
Temperatura otoczenia	0 ... 50 °C

Cecha	Wartość
Waga produktu	56 g
Przylącze elektryczne, funkcja wejścia	Impuls wyrzutowy Wytwarzanie podciśnienia
Przylącze elektryczne, wejście, typ podłączenia	2x wtyczka
Przylącze elektryczne, wejście, technologia podłączenia	Układ przylączy H
Podłączenie elektryczne, wejście, liczba pinów/żył	2
Przylącze elektryczne, wejście, sposób montażu	Snap-in locking
Sposób montażu	Przy pomocy otworów przelotowych
Przylącze pneumatyczne 1	dla przewodu o średnicy zew. 4 mm
Przylącze pneumatyczne 3	Tłumik zamknięty
Przylącze podciśnienia	dla przewodu o średnicy zew. 4 mm
Materiał gwintu przylączeniowego	POM
Uwaga dotycząca materiałów	Zgodne z RoHS
Materiał uszczelnień	NBR
Materiał dyszy odbiorczej	POM
Materiał filtra	POM
Materiał obudowy	Wzmocnione PA
Materiał śruby regulacyjnej	Stal
Materiał tłumika hałasu	Wzmocnione PA PE
Materiał śrub	Stal
Materiał dyszy nadawczej	Stop aluminium