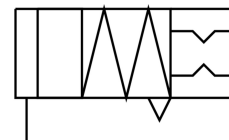


Chwytnik równoległy HPPF-8-16-A

Numer produktu: 8133731

FESTO



Karta danych

Cechy	Wartość
Wielkość	8
Całkowity skok	16 mm
Skok na szczękę chwytającą	8 mm
Maks. luz kątowy szczęk chwytaka ax, ay	0 deg
Maks. luz szczęk chwytających Sz	0 mm
Dokładność powtarzalności chwytaka	0.03 mm
Liczba szczęk chwytaka	2
Typ napędu	pneumatyczny
Pozycja montażu	dowolny
Sposób działania	dwustronnego działania
Amortyzacja	elastyczne pierścienie/płytki amortyzujące z obu stron
Funkcja chwytaka	Równoległe
Zabezpieczenie siły chwytania	brak
Konstrukcja	Płaski montaż szczęk chwytaka Zębata/zębniak wymuszony przebieg ruchu
Prowadnica	Prowadzenie na łożyskach kulkowych
Sygnalizacja położenia	do wyłącznika zbliżeniowego
Warianty	Nie wolno stosować metali, których głównym składnikiem jest miedź, cynk lub nikiel. Wyjątkiem są niklowane stale, niklowane chemicznie powierzchnie, płytki drukowane, przewody, elektryczne łączniki wtykowe i cewki.
Całkowita siła chwytu przy 0,6 MPa (6 bar, 87 psi), otwieranie	60.32 N
Całkowita siła chwytu przy 0,6 MPa (6 bar, 87 psi), zamykanie	60.32 N
Ciśnienie robocze	0.15 MPa...0.7 MPa 1.5 bar...7 bar 21.75 psi...101.5 psi
Maks. częstotliwość robocza chwytaka	2 Hz
Min. czas otwarcia przy 0,6 MPa (6 bar, 87 psi)	32 ms
Min. czas zamykania przy 0,6 MPa (6 bar, 87 psi)	31 ms
Medium robocze	Sprężone powietrze wg ISO 8573-1:2010 [7:4:4]
Uwaga dotycząca medium roboczego/sterującego	Możliwa praca z powietrzem olejnym (po rozpoczęciu olejenia trzeba je kontynuować)
Klasa odporności korozyjnej wg normy Festo	0 - Brak obciążenia korozyjnego

Cechy	Wartość
Zgodność z LABS	VDMA24364-strefa III
Przydatność do produkcji akumulatorów litowo-jonowych	Nie wolno stosować metali, w których zawartość miedzi, cynku lub niklu przekracza 1% masy. Wyjątkiem są nikiel w stali, powierzchnie niklowane chemicznie, płytki drukowane, kable, złącza elektryczne i cewki
Klasa Cleanroom	Klasa 7 wg ISO 14644-1
Temperatura otoczenia	-10 °C...60 °C
Siła chwytu na szczękę chwytającą przy 0,6 MPa (6 bar, 87 psi) , otwieranie	30.16 N
Siła chwytu na szczękę chwytającą przy 0,6 MPa (6 bar, 87 psi), zamykanie	30.16 N
Maks. siła na szczękach chwytaka Fz, statyczna	58 N
Maks. moment Mx	0.6 Nm
Maks. moment My	0.3 Nm
Maks. moment Mz	0.3 Nm
Waga produktu	83 g
Typ mocowania	Mocowanie bezpośrednie przez otwór przelotowy Montaż bezpośredni przy pomocy gwintu
Przyłącze pneumatyczne	M3
Informacja o materiałach	Zgodność z dyrektywą RoHS
Materiał zaślepki	Stop aluminium, anodowany
Materiał pokrywy	Stop aluminium, anodowany
Materiał płyty końcowej	Nierdzewna stal stopowa
Materiał obudowy	Stop aluminium, anodowany
Materiał szczęk chwytaka	Stal wysokostopowa
Materiał uszczelnienia tłoka	TPE-U(PU)
Materiał O-ring	NBR
Materiał śrub	Stal powlekana
Materiał zębatki	Nierdzewna stal stopowa