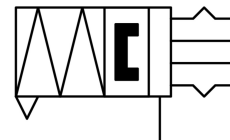
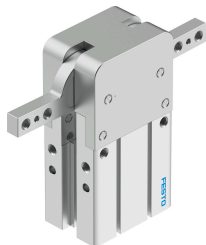


Chwytek promieniowy DHRC-32-A-S-NO

Numer produktu: 8133558

FESTO



Karta danych

Cechy	Wartość
Wielkość	32
Maks. zamienność	0.2 mm
Maks. kąt otwarcia	180 deg
Symetria obrotowa	0.2 mm
Dokładność powtarzalności chwytaka	0.1 mm
Liczba szczęk chwytaka	2
Typ napędu	pneumatyczny
Pozycja montażu	dowolny
Sposób działania	Jednostronnego działania otwarty
Funkcja chwytaka	Promieniowy
Zabezpieczenie siły chwytania	przy otwieraniu
Konstrukcja	Kierunek przyłączenia z boku wymuszony przebieg ruchu
Sygnalizacja położenia	do wyłącznika zbliżeniowego
Ciśnienie robocze	0.15 MPa...0.8 MPa 1.5 bar...8 bar 21.75 psi...116 psi
Maks. częstotliwość robocza chwytaka	2 Hz
Min. czas otwarcia przy 0,6 MPa (6 bar, 87 psi)	229 ms
Min. czas zamykania przy 0,6 MPa (6 bar, 87 psi)	65 ms
Medium robocze	Sprężone powietrze wg ISO 8573-1:2010 [7:4:4]
Uwaga dotycząca medium roboczego/sterującego	Możliwa praca z powietrzem olejnym (po rozpoczęciu olejenia trzeba je kontynuować)
Klasa odporności korozyjnej wg normy Festo	0 - Brak obciążenia korozyjnego
Zgodność z LABS	VDMA24364-B2-L
Temperatura otoczenia	-10 °C...60 °C
Całkowity moment chwytania przy 0,6 MPa (6 bar, 87 psi), zamykanie	539.1 Ncm
Masowy moment bezwładności	3.122 kgcm ²
Maks. siła na szczękach chwytaka Fz, statyczna	210 N
Maks. moment na szczęce chwytaka Mx, statyczny	12 Nm
Maks. moment na szczęce chwytaka My statyczny	8 Nm
Maks. moment na szczęce chwytaka Mz statyczny	12 Nm

Cechy	Wartość
Waga produktu	720.5 g
Typ mocowania	opcjonalnie: Mocowanie bezpośrednie przez otwór przelotowy Montaż bezpośredni przy pomocy gwintu z otworem przelotowym i kołkiem pasowanym przy pomocy gwintu wew. i kołka pasowanego
Przyłącze pneumatyczne	M5
Informacja o materiałach	Zgodność z dyrektywą RoHS
Materiał zaślepki	Stop aluminium, anodowany
Materiał obudowy	Stop aluminium, anodowany
Materiał szczęk chwytaka	Stal wysokostopowa