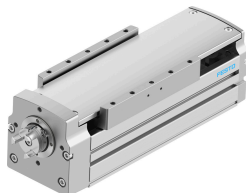


Napęd ze śrubą ELGT-BS-90-50-10P

Numer produktu: 8124410

FESTO



Karta danych

Cechy	Wartość
Skok roboczy	50 mm
Wielkość	90
Rezerwa skoku	0 mm
Luz cofania	150 µm
Średnica śruby	16 mm
Skok śruby	10 mm/U
Pozycja montażu	dowolny
Prowadnica	Prowadnica z łożyskami kulkowymi w obiegu zamkniętym
Konstrukcja	Elektromechaniczna oś liniowa ze śrubą pociągową toczną
Typ silnika	Silnik skokowy Silnik serwo
Typ śruby	Śruba pociągowa toczna
Warianty	Nie wolno stosować metali, których głównym składnikiem jest miedź, cynk lub nikiel. Wyjątkiem są niklowane stale, niklowane chemicznie powierzchnie, płytki drukowane, przewody, elektryczne łączniki wtykowe i cewki.
Maks. przyspieszenie	15 m/s ²
Maks. prędkość obrotowa	3000 1/min
Maks. prędkość	0.5 m/s
Powtarzalność	±0,02 mm
Czas pracy ciągłej	100%
Zgodność z LABS	VDMA24364-strefa III
Przydatność do produkcji akumulatorów litowo-jonowych	Nie wolno stosować metali, w których zawartość miedzi, cynku lub niklu przekracza 1% masy. Wyjątkiem są nikiel w stali, powierzchnie niklowane chemicznie, płytki drukowane, kable, złącza elektryczne i cewki
Klasa Cleanroom	Klasa 6 wg ISO 14644-1
Stopień ochrony	IP20
Temperatura otoczenia	0 °C...50 °C
Ciągła siła posuwu	1054 N
Geometryczne momenty bezwładności powierzchni 2 stopnia Iy	631000 mm ⁴
Geometryczne momenty bezwładności powierzchni 2 stopnia Iz	1948000 mm ⁴
Moment obrotowy bez obciążenia przy maksymalnej prędkości ruchu	0.3 Nm

Cechy	Wartość
Moment obrotowy bez obciążenia przy minimalnej prędkości ruchu	0.08 Nm
Maks. siła Fy	4710 N
Maks. siła Fz	5600 N
Fy o teoretycznej żywotności 100 km (tylko z perspektywy prowadnicy)	17352 N
Fz z teoretyczną żywotnością 100 km (tylko z perespektywy prowadnicy)	20631 N
Maks. moment Mx	65 Nm
Maks. moment My	51 Nm
Maks. moment Mz	51 Nm
Mx z teoretyczną żywotnością 100 km (tylko z perespektywy prowadnicy)	239 Nm
My z teoretyczną żywotnością 100 km (tylko z perespektywy prowadnicy)	188 Nm
Mz z teoretyczną żywotnością 100 km (tylko z perespektywy prowadnicy)	188 Nm
Maks. siła promieniowa na wałku napędowym	290 N
Maks. siła posuwu Fx	1054 N
Skrętny moment bezwładności It	151000 mm ⁴
Masowy moment bezwładności JH na metr skoku	0.3453 kgcm ²
Masowy moment bezwładności JL na kg obciążenia efektywnego	0.0253 kgcm ²
Masowy moment bezwładności JO	0.1252 kgcm ²
Stała posuwu	10 mm/U
Ruchoma masa własna	1628 g
Waga produktu	4901 g
Masa podstawowa przy 0 mm skoku	4380 g
Dodatkowa masa na 10 mm skoku	104 g
Ugięcie dynamiczne (obciążenie w ruchu)	0,05% długości osi, maksymalnie 0,5 mm
Ugięcie statyczne (obciążenie podczas postoju)	0,1% długości osi
Kod interfejsu, element wykonawczy	T46
Materiał pokrywy tylnej	Aluminiowy odlew ciśnieniowy, lakierowany
Materiał profilu	Stop aluminium, anodowany
Informacja o materiałach	Zgodność z dyrektywą RoHS
Materiał pokrywy napędu	Odlew ciśnieniowy aluminium, lakierowany
Materiał prowadnicy wózka	Stal
Materiał prowadnicy	Stal
Materiał wózka	Stop aluminium, anodowany
Materiał nakrętki pociągowej	Stal
Materiał wrzeciona	Stal