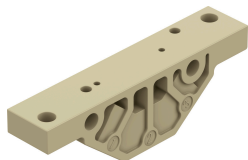


Płyta przyłączeniowa VABS-K2-10B-16-M6-P

Numer produktu: 8122825

FESTO



Karta danych

Cechy	Wartość
Wielkość	10
Średnica nominalna	1.6 mm
Przyłącze mediów płynnych	Gwint wewnętrzny M6
Pozycja montażu	dowolny
Konstrukcja	Kierunek wyprowadzenia przyłączy: w dół
Maks. liczba pozycji zaworowych	1
Kierunek przepływu	jednokierunkowy
Medium robocze	Płynne media Media w postaci gazowej
Uwaga dotycząca medium roboczego/sterującego	Zwrócić uwagę na odporność materiałów wchodzących w kontakt z mediami
Klasa odporności korozyjnej wg normy Festo	0 - Brak obciążenia korozyjnego
Zgodność z LABS	VDMA24364-strefa III
Temperatura przechowywania	-20 °C...70 °C
Temperatura medium	0 °C...50 °C
Temperatura otoczenia	0 °C...50 °C
Maks. moment dokręcenia, mocowanie zaworu	0.2 Nm
Waga produktu	7 g
Typ mocowania płyty przyłączeniowej	Przy pomocy otworów przelotowych
Typ mocowania zaworu	z gwintem wewnętrznym
Informacja o materiałach	Zgodność z dyrektywą RoHS
Materiał płyty przyłączeniowej	PEEK