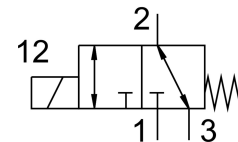
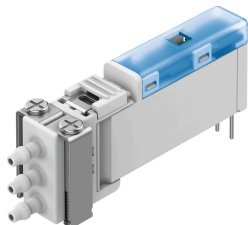


Elektrozawór VOVK-BT6-M32C-MN-5T1P-B3F

Numer produktu: 8122788

FESTO



Karta danych

Cechy	Wartość
Funkcja zaworu	3/2 zamknięty monostabilny
Sposób uruchamiania	elektrycznie
Szerokość zabudowy	5.9 mm
Normalny przepływ nominalny	5.5 l/min
Pneumatyczne przyłącze robocze	do przewodu o średnicy wewn. 1,5 mm
Ciśnienie robocze	-0.1 MPa...0.7 MPa -1 bar...7 bar -14.5 psi...100 psi
Informacja o ciśnieniu roboczym	Ciśnienie robocze, przyłącze 3: tylko od -1 do 0 bar
Konstrukcja	Kierunek wyprowadzenia przyłącza do przodu Zawór gniazdowy ze sprężyną powrotną
Sposób powrotu	sprężyna mechaniczna
Stopień ochrony	IP40
Średnica nominalna	0.36 mm
Funkcja odpowietrzenia	z możliwością dławienia
Sposób uszczelnienia	miękki
Pozycja montażu	dowolny
Pomocnicze sterowanie ręczne	brak
Rodzaj sterowania	Elektryczne
Kierunek przepływu	rewersyjny
Wartość Cv	0.006 Gal/min US
Maks. częstotliwość przełączania	10 Hz
Czas wyłączenia	6 ms
Informacja dot. czasu wyłączenia	Przy $-1 < p < 6$ bar
Czas włączenia	13 ms
Informacja dot. czasu włączenia	≤ 6 ms przy $0 < p < 6$ bar, ≤ 13 ms przy $-1 < p < 0$ bar
Czas pracy ciągłej	100% w ciągu 500 h
Pobór mocy elektrycznej	0.5 W
Znamionowe napięcie robocze DC	12 V
Dopuszczalne wahania napięcia	+/- 10 %
Medium robocze	Sprężone powietrze wg ISO 8573-1:2010 [6:4:1]
Uwaga dotycząca medium roboczego/sterującego	Praca z olejnym powietrzem nie jest możliwa

Cechy	Wartość
Klasa odporności korozyjnej wg normy Festo	1 - niskie obciążenie korozyjne
Zgodność z LABS	VDMA24364-strefa III
Temperatura medium	5 °C...50 °C
Względna wilgotność powietrza	70%
Wskazówka dotycząca względnej wilgotności powietrza	w temperaturze otoczenia
Temperatura otoczenia	5 °C...50 °C
Waga produktu	4.5 g
Przyłącze elektryczne	2-pin
Typ mocowania	Przy pomocy otworów przelotowych
Przyłącze pneumatyczne 1	do przewodu o średnicy wewn. 1,5 mm
Przyłącze pneumatyczne 3	do przewodu o średnicy wewn. 1,5 mm
Informacja o materiałach	Zgodność z dyrektywą RoHS
Materiał obudowy	PBT
Materiał sprężyny	stal wysokostopowa nierdzewna