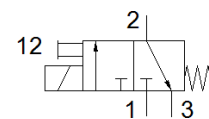


Zawór pilotowy MGXDH-3/2-1.2-24DC-KS

Numer części: 8118342

FESTO



Karta danych

Cecha	Wartość
Funkcja zaworu	3/2 zamknięty, monostabilny
Sposób uruchomienia	Elektryczny
Ciśnienie robocze MPa	-0.09 ... 0.8 MPa
Ciśnienie robocze	-0.9 ... 8 bar -13.05 ... 116 psi
Konstrukcja	Zawór załączający On/Off
Sposób kasowania	Sprężyna mechaniczna
Certyfikat	21-GA4BO-0068X 21-GA4BO-0069X
Ex-Ochrona przeciwwybuchowa Gaz	Ex db IIC T6...T3 Gb
Ex-Ochrona przeciwwybuchowa Pył	Ex tb IIIC T85°C Db
Ex-Temperatura otoczenia	-65°C ~+40°C T6 -65°C ~+55°C T5 -65°C ~+60°C T4
Stopień ochrony	IP66
Pomocnicze ręczne uruchamianie	Z blokadą
Kierunek przepływu	Jednokierunkowy
Czas pracy ciągłej	100 %
Klasa izolacji	H
Charakterystyka cewki	24 V DC: 3 W
Dopuszczalna fluktuacja częstotliwości	+/- 10 %
Medium robocze	Sprężone powietrze wg ISO8573-1:2010 [7:4:4]
Uwagi odnośnie medium roboczego	Możliwa praca na powietrzu olejonym (po rozpoczęciu olejenia jest ono wymagane przy dalszej pracy)
Klasa odporności na korozję CRC	2 – Średnia odporność na korozję
Zgodność z PWIS	VDMA24364-Strefa III
Temperatura otoczenia	-20 ... 80 °C
Sposób montażu	CNOMO
Uwaga dotycząca materiałów	Zgodne z RoHS