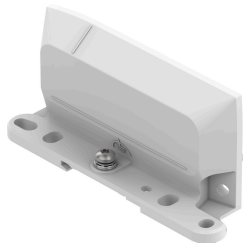


Płyta końcowa CPX-AP-A-EPL

Numer produktu: 8112476

FESTO



Karta danych

Cechy	Wartość
Wymiary szer. x dł. x wys.	(wymiary montażowe) 30,4 mm x 117,2 mm x 53,6 mm
Szerokość modułu	50.1 mm
Typ mocowania	Mocowanie bezpośrednie przez otwór przelotowy na szynie H przy użyciu osprzętu na ramie montażowej z otworem przelotowym na śrubę M5 z otworem przelotowym na śrubę M6
Waga produktu	120 g
Pozycja montażu	dowolnie, na szynie H: poziomo
Temperatura otoczenia	-20 °C...50 °C
Uwaga na temat temperatury otoczenia	Należy uważać na obniżenie temperatury otoczenia zgodnie z normą IEC 61131-2:2017
Temperatura przechowywania	-20 °C...70 °C
Względna wilgotność powietrza	5 – 95% bez kondensacji
Znamionowa wysokość użytkowa	≤ 2000 m ASL (≥ 79,5 kPa)
Maks. wysokość ustawiania	3500 m
Uwaga dotycząca maks. wysokości zabudowy	> 2000 m ASL (< 79,5 kPa) Należy uważać na obniżenie temperatury otoczenia zgodnie z normą IEC 61131-2:2017
Klasa odporności korozyjnej wg normy Festo	1 - niskie obciążenie korozyjne
Odporność na drgania	Test odporności podczas transportu przy drganiach o stopniu intensywności 2 wg FN 942017-4 i EN 60068-2-6
Wskazówka dotycząca odporności na drgania	SG1 na szynie H SG2 do montażu bezpośredniego Test odporności podczas transportu przy drganiach o stopniu intensywności 1 wg FN 942017-4 i EN 60068-2-6
Odporność na wstrząsy	Test odporności na wstrząsy o stopniu intensywności 2 wg FN 942017-5 i EN 60068-2-27
Uwaga dotycząca odporność na wstrząsy	30 g/11 ms wg EN 60068-2-27 SG1 na szynie H SG2 do montażu bezpośredniego Test odporności na wstrząsy o stopniu intensywności 1 wg FN 942017-5 i EN 60068-2-27
Stopień ochrony	III

Cechy	Wartość
Kategoria przepięcia	II
Zgodność z LABS	VDMA24364-B2-L
Informacja o materiałach	Zgodność z dyrektywą RoHS bez halogenów wolny od estrów kwasu fosforowego
Materiał płyty końcowej	Aluminiowy odlew ciśnieniowy, powlekany
Materiał śrub	Stal, niklowana Stal, ocynkowana