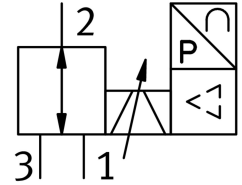


# Zawór proporcjonalny ciśnienia VPPI-5L-3-G18-0L10H-A4-S1D

Numer produktu: 8104670

FESTO



## Karta danych

Cechy	Wartość
Średnica nominalna, napowietrzanie	5 mm
Wielkość nominalna, odpowietrzanie	5 mm
Sposób uruchamiania	elektrycznie
Sposób uszczelnienia	miękki
Całkowity przepiek	5 l/h
Kierunek przepływu	jednokierunkowy
Pozycja montażu	dowolny
Konstrukcja	Zawór gniazdowy ze sprężyną powrotną
Zabezpieczenie przeciwzwarciowe	dla wszystkich przyłączy elektrycznych
Maks. długość kabla	30 m
Wejście wartości zadanej	4 - 20 mA
Rezystancja wejściowa	0.3 kOhm
Instrukcje bezpieczeństwa	Pozycja bezpieczeństwa VPPI, normalnie zamknięty
Ochrona przed zmianą polaryzacji	do wszystkich przyłączy elektrycznych
Sposób powrotu	sprężyna mechaniczna
Wymiary szer. x dł. x wys.	42,2 mm x 95,3 mm x 94,3 mm
Rodzaj sterowania	bezpośrednie
Funkcja zaworu	3-drogowy zawór proporcjonalny ciśnienia
Rodzaj wskazania	Kolorowy TFT
Wielkość wyświetlacza	1,77 " "
Rozdzielczość monitora	128x160 pikseli
Ciśnienie robocze	10 bar...12 bar
Zakres regulacji ciśnienia	0 MPa...1 MPa 0 bar...10 bar
Ciśnienie wejściowe 1	0 bar...13 bar 0 MPa...1.3 MPa
Ciśnienie rozrywające	40 bar
Normalny przepływ nominalny	1400 l/min
Normalny przepływ nominalny 2-3	750 l/min
Zakres napięcia roboczego DC	21.6 V...27.6 V
Prąd znamionowy	0.15 A

Cechy	Wartość
Maks. pobór prądu	525 mA
Maks. pobór mocy elektrycznej	14.5 W
Znamionowe napięcie robocze DC	24 V
Zakres wyjściowego sygnału analogowego	4 - 20 mA
Maks. rezystancja obciążeniowa wyjścia prądowego	500 Ohm
Dokładność wyjścia analogowego w $\pm$ %FS	1 %FS
Medium robocze	Sprężone powietrze wg ISO 8573-1:2010 [7:4:4] Gazy obojętne
Uwaga dotycząca medium roboczego/sterującego	Praca z olejnym powietrzem nie jest możliwa
Certyfikacja	RCM Mark
Znak KC	KC-EMV
Znak CE (patrz deklaracja zgodności)	Zgodnie z dyrektywą kompatybilności elektromagnetycznej UE zgodnie z dyrektywą UE RoHS
Znak UKCA (patrz deklaracja zgodności)	wg przepisów UK dot. EMV wg przepisów UK RoHS
Odporność na drgania	Test odporności podczas transportu przy drganiach o stopniu intensywności 2 wg FN 942017-4 i EN 60068-2-6
Odporność na wstrząsy	Test odporności na wstrząsy o stopniu intensywności 2 wg FN 942017-5 i EN 60068-2-27
Klasa odporności korozyjnej wg normy Festo	2 - średnie obciążenie korozyjne
Zgodność z LABS	VDMA24364-B1/B2-L
Dopuszczenie do branży spożywczej	patrz rozszerzone informacje o materiale
Temperatura medium	0 °C...50 °C
Stopień ochrony	IP65
Temperatura otoczenia	0 °C...50 °C
Temperatura przechowywania	-20 °C...70 °C
Klasa klimatyczna	3K3 wg EN 60721
Znamionowa wysokość użytkowa	< 3000 m NHN
Informacja o zastosowaniu	Produkt jest przeznaczony wyłącznie do celów przemysłowych. W otoczeniu mieszkalnym może być konieczne podjęcie środków w celu stłumienia zakłóceń radioelektrycznych.
Poziom mocy akustycznej	62.5 dB(A)
Poziom mocy akustycznej w odległości 1 m	51.9 dB(A)
Waga produktu	370 g
Linijowość	0.9 %FS
Histereza	0.4 %FS
Powtarzalność	0.4 %FS
Dokładność całkowita	1,1% FS
Współczynnik temperaturowy	0.02 %/K
Przyłącze elektryczne 1, funkcja	Wyjście wartości rzeczywistej Wejście dla wartości zadanej Zasilanie elektryczne
Przyłącze elektryczne 1, rodzaj przyłącza	Wtyczka
Przyłącze elektryczne 1, technika przyłączeniowa	M12x1, kodowanie A wg EN 61076-2-101
Przyłącze elektryczne 1, liczba pinów/żył	5
Przyłącze elektryczne 1, moment dokręcenia	1.5 Nm
Typ mocowania	Przez otwór przelotowy dla śruby M4 Na szynie H
Przyłącze pneumatyczne 1	G1/8
Przyłącze pneumatyczne 2	G1/8
Przyłącze pneumatyczne 3	G1/8
Maks. moment dokręcenia złącza	8.5 Nm
Informacja o materiałach	Zgodność z dyrektywą RoHS
Materiał obudowy	Wzmocniony poliamid
Materiał uszczelnień	HNBR PTFE