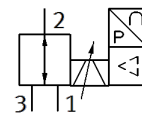
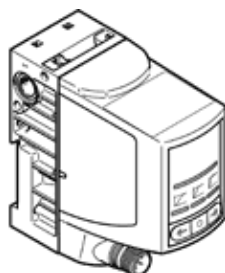


# Zawór proporcjonalny ciśnienia VPPI-5L-3-G18-0L6H-V1-S1

Numer części: 8104664

FESTO



## Karta danych

Cecha	Wartość
Średnica nominalna dla zasilania	5 mm
Średnica nominalna odpowietrzenia	5 mm
Sposób uruchomienia	Elektryczny
Rodzaj uszczelnienia	Miękkie
Całkowity przeciek	5 l/h
Kierunek przepływu	Jednokierunkowy
Pozycja zabudowy	Dowolna
Konstrukcja	Zawór gniazdowy z sprężyną powrotną
Zabezpieczenie przed zwarcie	Dla wszystkich przyłączy elektrycznych
Maks. długość kabla	30 m
Wejście wartości zadanej	0 - 10 V PWM
Oporność wejściowa	100 kOhm
Instrukcje dotyczące bezpieczeństwa	Pozycja bezpieczeństwa VPPI, normalnie zamknięty
Zabezpieczenie przed odwrotną polaryzacją	Dla wszystkich przyłączy elektrycznych
Sposób kasowania	Sprężyna mechaniczna
Wymiary B x L x H	42,2 mm x 95,3 mm x 94,3 mm
Rodzaj sterowania	Bezpośredni
Funkcja zaworu	3-drogowy zawór proporcjonalny ciśnienia
Typ wyświetlacza	LED
Ciśnienie robocze	6 ... 8 bar
Zakres regulacji ciśnienia MPa	0 ... 0.6 MPa
Zakres regulacji ciśnienia	0 ... 6 bar
Ciśnienie wejściowe 1	0 ... 13 bar
Ciśnienie wejściowe 1 MPa	0 ... 1.3 MPa
Ciśnienie rozrywające	40 bar
Normalny przepływ nominalny	900 l/min
Normalny przepływ nominalny 2-3	480 l/min
Zakres napięcia roboczego DC	21.6 ... 27.6 V
Prąd nominalny	0.15 A
Maks. pobór prądu	525 mA
Maks. pobór mocy elektrycznej	14.5 W
Nominalne napięcie robocze DC	24 V
Zakres wyjściowego sygnału analogowego	0 - 10 V
Min. rezystancja obciąż., napięcie wyjściowe	2 000 Ohm
Dokładność wyjścia analogowego FS	1 %FS
Medium robocze	Sprężone powietrze wg ISO8573-1:2010 [7:4:4] Gazy obojętne
Uwagi odnośnie medium roboczego	Niemożliwa praca na powietrzu olejnym
Dopuszczenie	RCM Mark
Znak KC	KC-EMV
Znak CE (patrz deklaracja zgodności)	Wg dyrektywy EU-EMV Zgodnie z dyrektywą EU RoHS
Znak UKCA (patrz deklaracja zgodności)	Zgodnie z przepisami Wielkiej Brytanii dotyczącymi EMC Zgodnie z przepisami Wielkiej Brytanii dotyczącymi RoHS

Cecha	Wartość
Odporność na wibracje	Transport application test at severity level 2 in accordance with FN 942017-4 and EN 60068-2-6
Odporność na wstrząsy	Test odporności na wstrząsy, poziom surowości warunków 2 zgodnie z FN942017-5 i EN60068-2-27
Klasa odporności na korozję CRC	2 – Średnia odporność na korozję
Zgodność z PWIS	VDMA24364-B1/B2-L
Bezpieczeństwo żywności	Patrz dodatkowe informacje materiałowe
Temperatura medium	0 ... 50 °C
Stopień ochrony	IP65
Temperatura otoczenia	0 ... 50 °C
Temperatura przechowywania	-20 ... 70 °C
Klasa klimatyczna	3K3 wg EN 60721
Nominalna wysokość użytkowania	< 3000 m NHN
Instrukcje użytkowe	Produkt nadaje się tylko do celów przemysłowych. W obszarach mieszkalnych konieczne może być podjęcie środków w celu eliminacji zakłóceń radiowych.
Poziom hałasu	62.5 dB(A)
Poziom mocy akustycznej w odległości 1 m	51.9 dB(A)
Waga produktu	365 g
Liniiowość	0.9 %FS
Histereza	0.4 %FS
Powtarzalność	0.4 %FS
Dokładność całkowita	1,1 %FS
Współczynnik temperaturowy	0.02 %/K
Podłączenie elektryczne 1, funkcja	Wyjście wartości rzeczywistej Wejście wartości zadanej Zasilanie elektryczne
Podłączenie elektryczne 1, typ podłączenia	Wtyczka
Podłączenie elektryczne 1, technologia podłączenia	M12x1, typ A zgodnie z EN 61076-2-101
Podłączenie elektryczne 1, liczba pinów/żył	5
Przyłącze elektryczne 1, moment dokręcenia	1.5 Nm
Sposób montażu	Z otworem przelotowym dla śruby M4 Przy pomocy szyny montażowej
Przyłącze pneumatyczne 1	G1/8
Przyłącze pneumatyczne 2	G1/8
Przyłącze pneumatyczne 3	G1/8
Maks. moment dokręcający dla złącza	8.5 Nm
Uwaga dotycząca materiałów	Zgodne z RoHS
Materiał obudowy	Wzmocnione PA
Materiał uszczelnień	HNBR PTFE