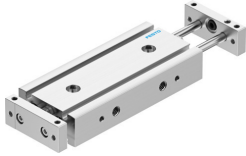


Siłownik z dwoma tłokami DGTZ-GF-6-20-J-T-P-A

Numer produktu: 8103468

FESTO



Karta danych

Cechy	Wartość
Skok	20 mm
Zakres regulacji położenia końcowego/długość	10 mm
Ø tłoka	6 mm
Tryb pracy jednostki napędowej	Dwa jarzma
Amortyzacja	elastyczne pierścienie/płytki amortyzujące z obu stron
Pozycja montażu	dowolny
Prowadnica	Prowadnica ślizgowa
Konstrukcja	Prowadnica
Sygnalizacja położenia	do wyłącznika zbliżeniowego
Ciśnienie robocze	0.2 MPa...0.8 MPa 2 bar...8 bar
Sposób działania	dwustronnego działania
Medium robocze	Sprężone powietrze wg ISO 8573-1:2010 [7:4:4]
Uwaga dotycząca medium roboczego/sterującego	Możliwa praca z powietrzem olejnym (po rozpoczęciu olejenia trzeba je kontynuować)
Klasa odporności korozyjnej wg normy Festo	1 - niskie obciążenie korozyjne
Zgodność z LABS	VDMA24364-strefa III
Klasa Cleanroom	Klasa 6 wg ISO 14644-1
Temperatura otoczenia	-10 °C...80 °C
Energia uderzenia w pozycjach końcowych	0.01 Nm
Maks. efektywne obciążenie w zależności od skoku przy zdefiniowanej odległości xs	2 N
Siła teoretyczna przy 0,6 MPa (6 bar, 87 psi), wycofanie	18.6 N
Siła teoretyczna przy 0,6 MPa (6 bar, 87 psi), przy wysuwie	18.6 N
Ruchoma masa własna	33.5 g
Waga produktu	146 g
Przyłącze pneumatyczne	M5
Informacja o materiałach	Zgodność z dyrektywą RoHS
Materiał pokrywy	Stop aluminium do przeróbki plastycznej
Materiał uszczelnień	NBR
Materiał obudowy	Stop aluminium, anodowany
Materiał tłoczyska	Nierdzewna stal stopowa