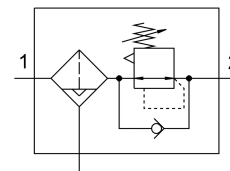


# Filtr-regulator ciśnienia MS6-LFR-1/2-D6-C-P-VC-A8-B

Numer produktu: 8098303

FESTO



## Karta danych

Cechy	Wartość
Wielkość	6
Seria	MS
Zabezpieczenie przed uruchomieniem	Przycisk obrotowy z zapadką
Pozycja montażu	w pionie +/- 5°
Dokładność filtracji	5 µm
Spust kondensatu	automatyczny ręczne, bez blokady
Konstrukcja	Regulator z filtrem bez manometru bezpośrednio sterowany regulator tłokowy
Mak. ilość kondensatu	27.3 ml
Funkcja regulatora	Stałe ciśnienie wyjściowe z odpowietrzaniem wtórnym z funkcją przepływu powrotnego
Wskaźnik ciśnienia	Przygotowanie dla G1/8
Ciśnienie robocze	0.2 MPa...1 MPa 2 bar...10 bar
Zakres regulacji ciśnienia	0.3 bar...7 bar
Maks. histereza ciśnienia	0.035 MPa 0.35 bar 5.075 psi
Normalny przepływ nominalny	4750 l/min
Medium robocze	Sprężone powietrze wg ISO 8573-1:2010 [7:4:4] Gazy obojętne
Uwaga dotycząca medium roboczego/sterującego	Nie podano odporności na olej estrowy
Klasa odporności korozyjnej wg normy Festo	1 - niskie obciążenie korozyjne
Zgodność z LABS	VDMA24364-B1/B2-L
Klasa Cleanroom	Klasa 7 wg ISO 14644-1
Temperatura przechowywania	-5 °C...50 °C
Klasa czystości powietrza na wyjściu	Sprężone powietrze wg ISO 8573-1:2010 [6:4:4]
Temperatura medium	5 °C...50 °C
Temperatura otoczenia	5 °C...50 °C
Waga produktu	585 g

<b>Cechy</b>	<b>Wartość</b>
Typ mocowania	opcjonalnie: Montaż na panelu przednim Instalacja na przewodach Przy pomocy osprzętu
Przyłącze pneumatyczne 1	G1/2
Przyłącze pneumatyczne 2	G1/2
Informacja o materiałach	Zgodność z dyrektywą RoHS
Materiał uszczelnień	NBR
Materiał pokrętła	Polioksymetylen
Materiał sprężyny	Stal wysokostopowa Stal ocynkowana
Materiał filtra	PE
Materiał obudowy	Wzmocniony poliamid
Materiał pojemnika	PC
Materiał popychacza zaworu	Polioksymetylen